

## Kirche, Anna Paulowna (NL)



© Ronald Elling Ronald Elling

### Referenzkenndaten

- **Baumaßnahme**  
Fassadensanierung - Leisten ,  
Fassadensanierung , Sonstige
- **Objekttyp**  
Historisch geschützte / historisch wertvolle  
Gebäude , Kirchen / Klöster
- **Objektadresse**  
, Anna Paulowna
- **Datum / Fertigstellung**  
2020
- **Auftraggeber**  
privater Bauherr
- **Verarbeiter**  
Ronald Elling Restauraties
- **Besichtigung möglich?**  
Nein

---

### Beschreibung

Die Kirche in Anna Paulowna wurde 1856 fertiggestellt und früher ausschließlich für Gottesdienste genutzt. Heute können Sie die 200 m 200 große Kirche für Hochzeiten, kulturelle Aktivitäten und besondere Anlässe mieten.

---

### Problemstellung

Die Kirche wies Feuchtigkeitsschäden und Salzausblühungen auf. Außerdem löste sich der Putz von den Wänden. Neben den Anforderungen an die Fassade galt es auch die Vorgaben des Denkmalschutzes zu beachten.

---

Eingesetzte Produktsysteme / Größen

› **SP Prep**  
Art. Nr. 0400



› **SP Top SR**  
Art. Nr. 0416



› **VM Fill**  
Art. Nr. 0517



› **Primer HF**  
Art. Nr. 6438



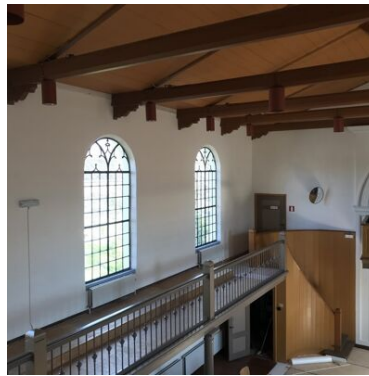
› **Color LA**  
Art. Nr. 6400



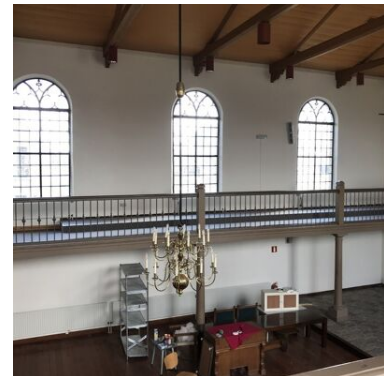
Impressionen



©



©



©

Weitere Informationen finden Sie unter:

<https://www.remmers.com/de/referenceDetail/22528>