

# Volkswagen Arena, Wolfsburg



© Remmers Gruppe AG Remmers Gruppe AG

## Referenzkenndaten

- **Baumaßnahme**  
Bodenschutz , Bodenschutz - rutschhemmende Systeme , Bodenschutz - dekorative Systeme
- **Objektyp**  
Stadien / Arenen / Sportanlagen
- **Objektadresse**  
, 38446 Wolfsburg
- **Datum / Fertigstellung**  
2009
- **Auftraggeber**  
VfL Wolfsburg-Fußball GmbH
- **Verarbeiter**  
Drewitz GmbH
- **Besichtigung möglich?**  
Ja

---

## Beschreibung

Fußballstadien müssen mindestens alle zwei Wochen tausende Gäste beherbergen. Daher ist es wichtig, einen belastbaren und rutschfesten Boden unter den Füßen zu haben. Aus diesem Grund wurde in der Wolfsburger Volkswagen Arena eine neue Bodenbeschichtung aufgetragen, welche diesen Ansprüchen entspricht.

---

## Problemstellung

Die Altbeschichtung wies optisch Beeinträchtigungen durch schadhafte Versiegelung und teilweise Ablösungen vom Untergrund auf. Es wurde eine neue Bodenbeschichtung mit Rutschfestigkeit R11 aufgetragen, welche mit Farbflocken bestreut wurde, um einen Kontrast herzustellen.

Eingesetzte Produktsysteme / Größen

› **Epoxy BS 2000**  
Art. Nr. 6001



› **Epoxy BS 3000 M**  
Art. Nr. 6370



› **Epoxy Flex PH**  
Art. Nr. 6250



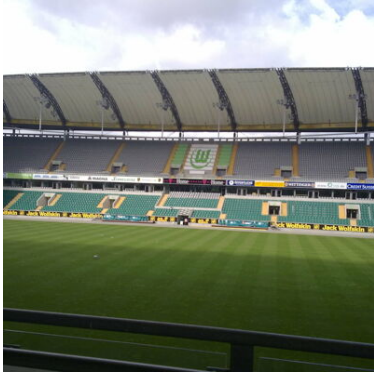
› **Add 250**  
Art. Nr. 6271



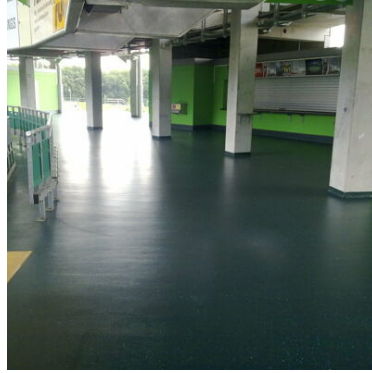
› **Colorflakes**  
Art. Nr. 6461



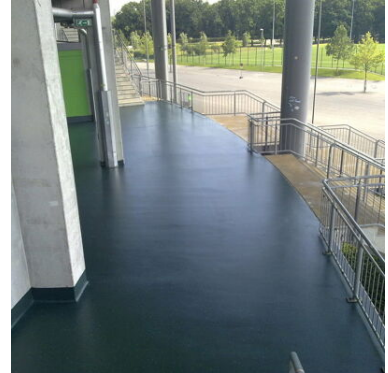
Impressionen



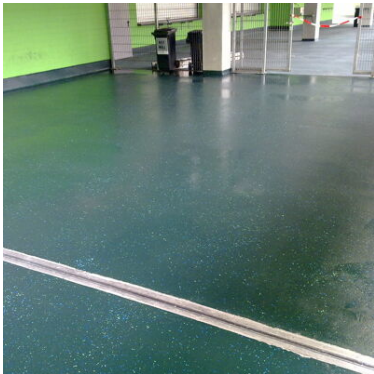
©



©



©



©

Weitere Informationen finden Sie unter:

<https://www.remmers.com/de/referenceDetail/31682>