

Edeka Goerzen, Koblenz



© Fotostudio Jarmusch Fotostudio Jarmusch

Referenzkenndaten

- **Baumaßnahme**
Bodenschutz , Bodenschutz - dekorative Systeme
- **Objekttyp**
Einzelhandel / Verkaufsräume
- **Objektadresse**
, 56072 Koblenz
- **Datum / Fertigstellung**
2015
- **Auftraggeber**
Objektgesellschaft Metternich 1
- **Planer**
Heinrich + Steinhardt GmbH
 Judith von Danwitz
- **Verarbeiter**
Chemicon GmbH
- **Fachvertreter**
Edgar Binder
- **Besichtigung möglich?**
Nein

Beschreibung

Bei dem neuen Edeka-Markt in Koblenz handelt es sich um den Zweckbau einer großen Halle. Dessen Raumatmosphäre ist geprägt durch farbenfrohe Gestaltungselemente der Bodenflächen in Pop-Art-Stil. Ein besonderes Ladenkonzept war das Ziel.

Problemstellung

Um die Orientierung zu erleichtern sollte im Markt auf über 1.800m² Bodenfläche ein farbiges Kundenleitsystem zu den jeweiligen Warenspiegeln eingebracht werden. Mit der farblich abgesetzten "Fahrbahn" wurden einzelne Abteilungen im Supermarkt hervorgehoben und leiten so den Kunden durch den Markt. Zudem gleiten Einkaufswagen und Trolleys sehr viel leiser über den Boden als beispielsweise über Fliesen.

Eingesetzte Produktsysteme / Größen

› **Epoxy ST 100**

Art. Nr. 1160



› **Epoxy Primer PF**

Art. Nr. 1224



› **Epoxy BS 3000 M**

Art. Nr. 6370



› **Sedimentflocken**

Art. Nr. 6301



› **Epoxy UV 100**

Art. Nr. 6340



› **PUR Top M Plus**

Art. Nr. 6735



Impressionen



©



©



©



©



©



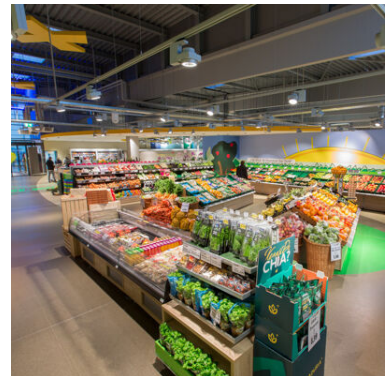
©



©



©



©



©



©



©

Referenz



Weitere Informationen finden Sie unter:

<https://www.remmers.com/de/referenceDetail/9028>