

# Siedlung Oberrieden Bühlhalden, Oberrieden (CH)



©

## Referenzkenndaten

- |  |   |
|--|---|
| ■ <b>Baumaßnahme</b><br>Holzschutz - Fenster und Haustüren | ■ <b>Auftraggeber</b><br>BG Zurlinde Genossenschaft   |
| ■ <b>Objektyp</b><br>Mehrfamilienhäuser                    | ■ <b>Planer</b><br>Schmid Architekten Baumanagement   |
| ■ <b>Objektadresse</b><br>, Oberrieden                     | ■ <b>Verarbeiter</b><br>Fenster Fabrik Albisrieden AG |
| ■ <b>Datum / Fertigstellung</b><br>2022                    | ■ <b>Besichtigung möglich?</b><br>Nein                |

---

## Beschreibung

Die Neubausiedlung besteht aus drei Mehrfamilienhäusern mit insgesamt 48 Wohneinheiten. Eine Besonderheit ist die Lage, denn die Immobilien liegen direkt in einen abfallenden Hang, sodass sie sich harmonisch in die natürliche Umgebung integrieren.

---

### Problemstellung

Bei der Realisierung des Siedlungsprojektes mit insgesamt 48 Wohneinheiten setzte man auf Holzfenster und -türen aus Eichen- und Fichtenholz. Für die Oberflächenbeschichtung kam ein wasserbasiertes Beschichtungssystem zum Einsatz, das der Oberfläche nicht nur eine angenehme Haptik verleiht, sondern auch durch eine geringere Verschmutzungsneigung besticht. Durch den einfachen Beschichtungsaufbau einer isolierenden Grundierung und einer deckenden Abschlussbeschichtung sind die Rahmen der Fenster und Schiebetüren optimal vor Witterungseinflüssen geschützt.

---

### Eingesetzte Produktsysteme / Größen

› **Induline M-425**

Art. Nr. 7918



› **Induline T-612 Pro**

Art. Nr. 3056



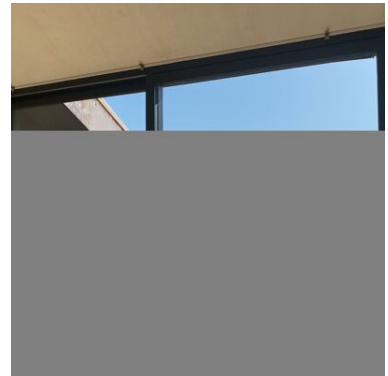
Impressionen



©



©



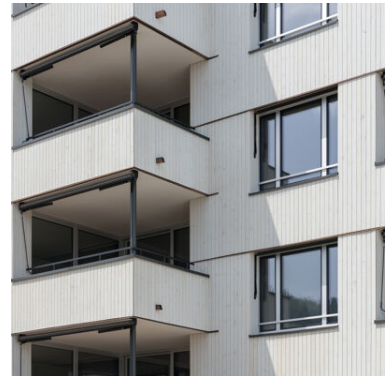
©



©



©



©

---

Weitere Informationen finden Sie unter:

<https://www.remmers.com/de/referenceDetail/38979>