

Golf House Nürnberg



© Riese Photographie – Thomas Riese Riese Photographie – Thomas Riese

Referenzkenndaten

- **Baumaßnahme**
Bodenschutz , Bodenschutz - dekorative Systeme
- **Auftraggeber**
Golf House Direktversand GmbH
- **Objekttyp**
Einzelhandel / Verkaufsräume , Gewerbliche Gebäude
- **Verarbeiter**
Ponsel Böden
- **Fläche**
750 m²
- **Fachvertreter**
Andre Schopmans
- **Objektadresse**
, 90924 Nürnberg
- **Besichtigung möglich?**
Ja
- **Datum / Fertigstellung**
2011

Beschreibung

Das Unternehmen Golf House ist ein Einzelhändler für den Golfsport und hat mehrere Filialen in Deutschland. Eine dieser Filialen befindet sich in Nürnberg, auf dem Areal "auf AEG". Die Filiale hat eine Fläche von ca. 750 m².

Problemstellung

Der Boden im Golf House sollte optisch einem Golfgras nachempfunden werden. Dafür kam eine Zweifarbentechnik in Grünfarbtönen zum Einsatz. Neben den ästhetischen Anforderungen spielten in dem Geschäft auch die Trittschallminderung sowie die leichte Reinigungsfähigkeit des Bodens eine Rolle.

Eingesetzte Produktsysteme / Größen

- › **PUR Aqua Top 2K SG**
Art. Nr. 3681



- › **PUR Deco Color**
Art. Nr. 6674



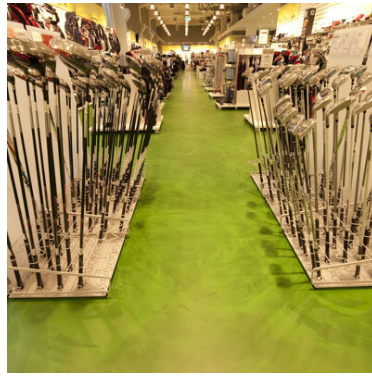
- › **Epoxy ST 100**
Art. Nr. 1160



Impressionen



©



©



©



©

Weitere Informationen finden Sie unter:

<https://www.remmers.com/de/referenceDetail/25856>