

Kö-Bogen II, Düsseldorf



© Storax Boden Storax Boden

Referenzkenndaten

- **Baumaßnahme**
Bodenschutz , Bodenschutz - rutschhemmende Systeme
- **Objekttyp**
Einzelhandel / Verkaufsräume , Büro- und Verwaltungsgebäude , Parkhäuser
- **Fläche**
Insgeamt 30.420 m² beschichtet, davon 21.170 m² mit Oberflächenschutz-Systemen OS 8 und OS 11b.
- **Objektadresse**
, 40212 Düsseldorf
- **Datum / Fertigstellung**
2020
- **Auftraggeber**
Centrum Projektentwicklung GmbH
- **Planer**
ingenhoven architects
- **Verarbeiter**
STORAX BODEN GmbH
- **Besichtigung möglich?**
Nein

Beschreibung

Die Tiefgarage mit einer Größe von 23.000 m² befindet sich unterhalb des Kö-Bogen 2 in Düsseldorf. Im Zentrum der Stadt, wo eins die Hochstraße "Tausendfüßler" verlief, wurde ein außergewöhnliches Gebäude errichtet. Die Fassade des trapezförmigen Hauptgebäudes wird geschmückt von 8 km Hainbuchenhecke - damit handelt es sich um die größte grüne Fassade Europas.

Problemstellung

Die Böden in einem Parkhaus sind hohen mechanischen Belastungen ausgesetzt. Neben der hohen Beanspruchung durch die Vielzahl der PKWs sind auch Feuchtigkeit sowie, in den Wintermonaten, die Salzbelastung eine Herausforderung für jeden Boden. Es galt die Flächen dauerhaft zu schützen und dabei auch die geltenden Normen zu erfüllen.

Eingesetzte Produktsysteme / Größen

› Epoxy MT 100
Art. Nr. 0936



› Epoxy ST 100
Art. Nr. 1160



› Epoxy Primer PF
Art. Nr. 1224



› PUR Color VS
Art. Nr. 6056



› Epoxy Color Top
Art. Nr. 6191



› Epoxy Flex PH
Art. Nr. 6250



› Epoxy BS 4000
Art. Nr. 6320



› Epoxy BS 3000 M
Art. Nr. 6370



› PUR Color ZS
Art. Nr. 6826



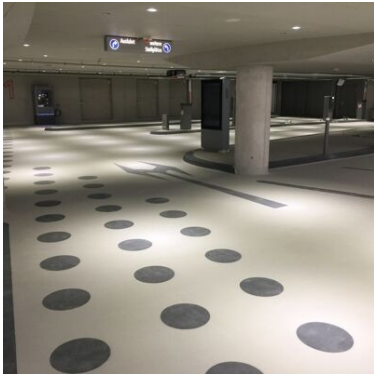
› IR PUR 250
Art. Nr. 6870



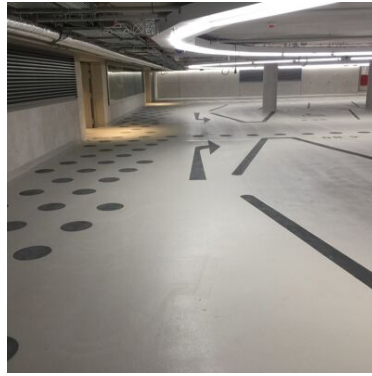
› IR PUR 2K rapid
Art. Nr. 6876



Impressionen



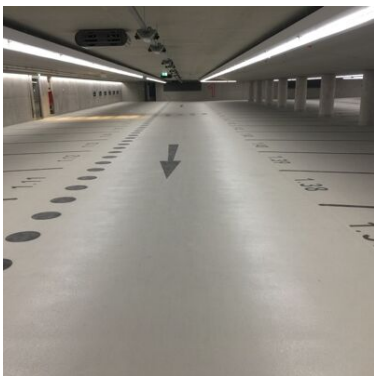
©



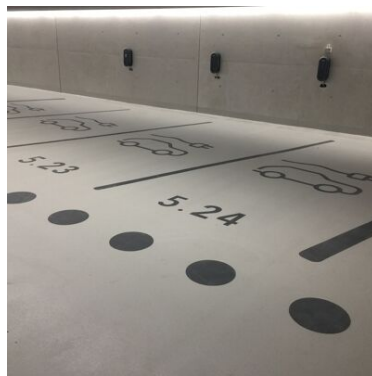
©



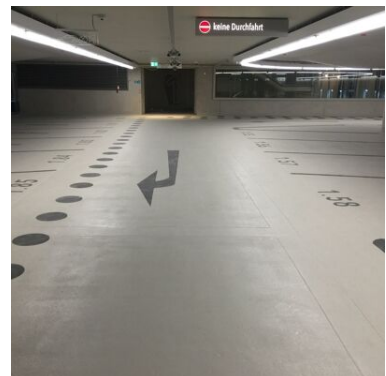
©



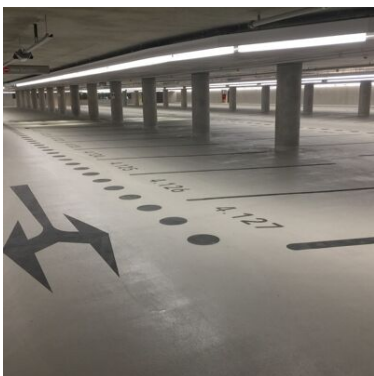
©



©



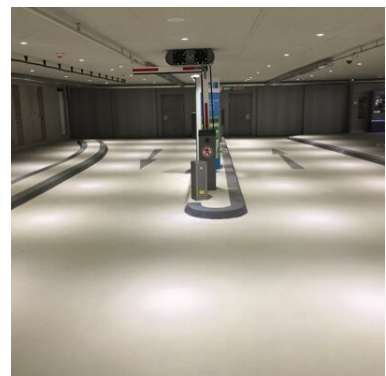
©



©



©



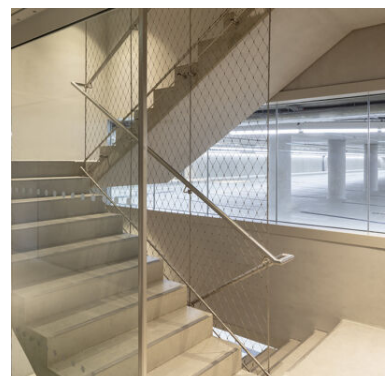
©



©



©



©



©

Weitere Informationen finden Sie unter:

<https://www.remmers.com/de/referenceDetail/24192>