

Alfen Saunaland, Rieste



© KS Bautenschutz KS Bautenschutz

Referenzkenndaten

- **Baumaßnahme**
Bodenschutz , Bodenschutz - rutschhemmende Systeme , Bodenschutz - dekorative Systeme
- **Objekttyp**
Schwimmbäder / Wellnessanlagen
- **Objektadresse**
, 49597 Rieste
- **Datum / Fertigstellung**
2016
- **Auftraggeber**
Alfsee GmbH
- **Verarbeiter**
ZWEI K Abdichtungs- & Bodentechnik GmbH
- **Fachvertreter**
Detlef Brinkmann
- **Besichtigung möglich?**
Nein

Beschreibung

Das Alfen Saunaland befindet sich direkt am Alfsee im Osnabrücker Land. Ganz in der Nähe fand die Varusschlacht statt, in der die Germanen die Römer besiegten. Die Wohlfühloase orientiert sich sowohl architektonisch als auch im Gesamtkonzept ganz am Stil der Germanen. Für den Bodenbelag im Foyer, in den Sanitäranlagen, im Kaminzimmer, im Bistro und auf den Laufwegen wurde auf Remmers-Produkte gesetzt.

Problemstellung

Um das Thema der Varusschlacht und den germanistischen Stil auch architektonisch dazustellen, war eine wichtige Anforderung an den Bodenbelag eine rustikal anmutende Optik. Desweiteren lag der Fokus auf einer guten Rutschfestigkeit und einer hohen Strapazierfähigkeit des Bodenbelages. Auch die leichte Reinigung spielte in einer öffentlichen Wellness-Einrichtung eine große Rolle.

Eingesetzte Produktsysteme / Größen

› **Epoxy Primer PF**

Art. Nr. 1224



› **Selectmix SBL**

Art. Nr. 6747



› **Epoxy ST 100**

Art. Nr. 1160

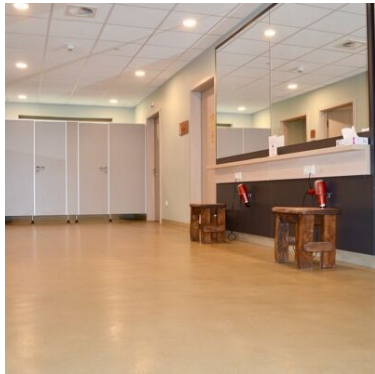


› **PUR Top M Plus**

Art. Nr. 6735



Impressionen



©



©



©



©



©

Weitere Informationen finden Sie unter:

<https://www.remmers.com/de/referenceDetail/9044>