

Firmenzentrale De Ceuster, Grobbendonk (BE)



© PSG Studio PSG Studio

Referenzkenndaten

- **Baumaßnahme**
Holzschutz - Wohnräume / Innenausbau , Holzschutz
- **Objekttyp**
Möbel / Kunstobjekte , Büro- und Verwaltungsgebäude , Gewerbliche Gebäude
- **Objektadresse**
, Grobbendonk
- **Datum / Fertigstellung**
2019
- **Auftraggeber**
De Ceuster Meststoffen NV
- **Verarbeiter**
Janssens-Luyten Interieurbouw
- **Besichtigung möglich?**
Nein

Beschreibung

Das Familienunternehmen De Ceuster Meststoffen ist europäischer Marktführer im Bereich organischer und organisch-mineralischer Düngemittel. Um den Aspekt der Nachhaltigkeit nicht bloß auf das Produktsortiment zu beschränken, wurde ein neuer Hauptsitz im belgischen Grobbendonk errichtet, welcher nicht bloß hochmodern, sondern auch zukunftsfähig ist.

Problemstellung

In der neuen DCM Firmenzentrale in Grobbendonk wurde eine große Menge Holz verarbeitet. Die hölzernen Oberflächen galt es in die Inneneinrichtung des Gebäudes zu integrieren und diese vor jeglichen Gebrauchsspuren zu schützen. Aus dem Grund wurden bei der Verarbeitung Natureffektlacke verwendet, welche die natürliche Optik des Holzes bewahren und gleichzeitig eine hohe Kratzfestigkeit aufweisen.

Eingesetzte Produktsysteme / Größen

› **NC HB-005-Holzbeize**

Art. Nr. 3826



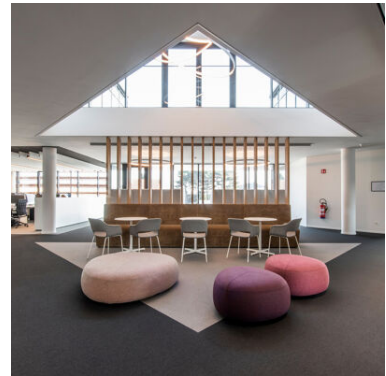
Impressionen



©



©



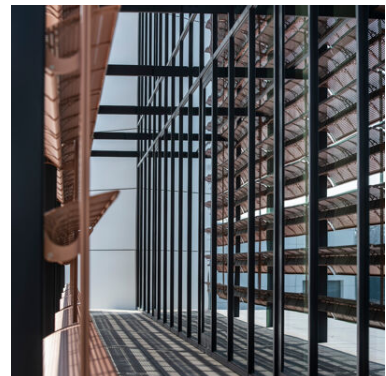
©



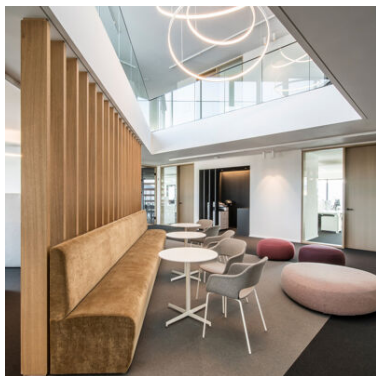
©



©



©



©



©

Weitere Informationen finden Sie unter:
<https://www.remmers.com/de/referenceDetail/29633>