

Essen III KG (Deutsche Bank), Essen



© Remmers Gruppe AG Remmers Gruppe AG

Referenzkenndaten

- **Baumaßnahme**
Fassadensanierung , Fassadensanierung -
Naturstein
- **Besichtigung möglich?**
Nein
- **Objektyp**
Historisch geschützte / historisch wertvolle
Gebäude , Gewerbliche Gebäude
- **Fläche**
2.500 m²
- **Objektadresse**
, 45127 Essen
- **Datum / Fertigstellung**
2018

Beschreibung

Das 1908 erbaute zweigeschossige Bankgebäude befindet sich inmitten der Essener Innenstadt im sogenannten Bankenviertel. Es zeichnet sich insbesondere durch die barockisierende Kuppel auf einem Eckturm sowie die prunkvolle Sandsteinfassade aus. Das in massiver Bauweise gebaute Objekt steht als Gebäude mit besonderer historischer Bedeutung unter Denkmalschutz und umfasst eine Fläche von 2.500 m² Fassadenfläche.

Problemstellung

Im Laufe der Zeit wurden in Teilbereichen immer wieder vereinzelt Sanierungsmaßnahmen durchgeführt. Dadurch ergab sich ein scheckiges Erscheinungsbild der Fassade, das mit einem egalisierenden, hochpigmentierten Anstrich verdeckt wurde, jedoch zu einem verfälschten Bild der Fassade führte. Aufgrund der unterschiedlichen Untergründe und Beschädigungen war ein umfassendes Sanierungskonzept notwendig. Die verschiedenen Materialien sollten dabei sichtbar und für die Öffentlichkeit erfahrbar bleiben. Dennoch sollte eine ganzheitliche, harmonische Oberfläche entstehen.

Eingesetzte Produktsysteme / Größen

- › **RM (*Standardfarbtöne:
Achtung! Nur solange
Vorrat reicht!)**
Art. Nr. 0750



- › **FM ECC**
Art. Nr. 0350



- › **Color LA Add transparent**
Art. Nr. 6410



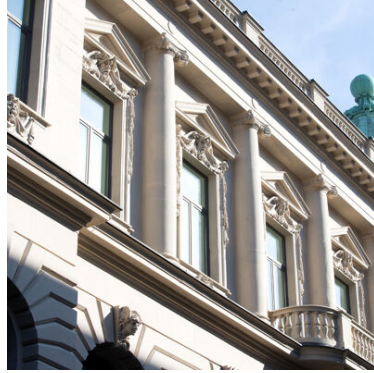
- › **Color LA Historic**
Art. Nr. 6476



Impressionen



©



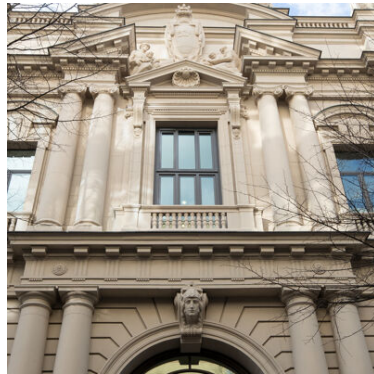
©



©



©



©



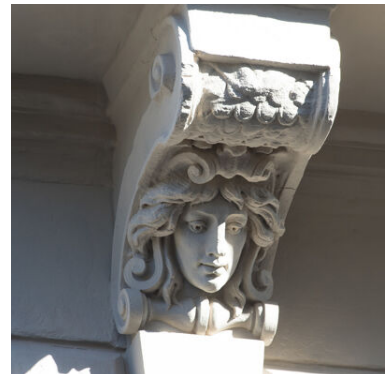
©



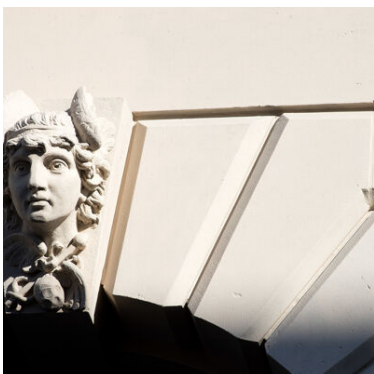
©



©



©



©



©

Referenz



Weitere Informationen finden Sie unter:

<https://www.remmers.com/de/referenceDetail/9161>