

# Hochhaus, Erkrath



© Firmengruppe Hermann Brück Firmengruppe Hermann Brück

## Referenzkenndaten

- **Baumaßnahme**  
Fassadensanierung - Leisten ,  
Fassadensanierung
- **Objektyp**  
Mehrfamilienhäuser
- **Fläche**  
202 Balkone
- **Objektadresse**  
, 40699 Erkrath
- **Datum / Fertigstellung**  
2018
- **Planer**  
LEG Wohnen GmbH
- **Verarbeiter**  
Malerbetriebe Hermann Brück
- **Besichtigung möglich?**  
Nein

---

## Beschreibung

Das etwa 40 Meter hohe Gebäude wurde in den 1970er Jahren erbaut. 202 Balkone, verteilt auf die beiden Gebäudefronten, galt es zu sanieren und instand zu setzen. Die Wasserspeier der Balkone benötigten eine Erneuerung. Für die typischen Beton-Blumenkübel kam eine Instandsetzung nicht in Frage. Um Kosten zu sparen, wurde die gesamte Sanierung mit Hilfe eines seilbetriebenen Hängegerüsts durchgeführt. Dieses wurde vom Dach herab gelassen und ermöglichte so eine Sanierung von 13 Balkonen in einem Schritt.

---

### Problemstellung

An den Balkonbrüstungen wurden die Betonoberflächen instandgesetzt und ein Oberflächenschutz aufgetragen. Dieser wirkt verfestigend, ist alkalibeständig, wasserdampfdiffusionsoffen und wasserabweisend. Auf den so vorbereiteten Untergrund wurde im Anschluss mit Hilfe einer Mineralfarbe ein vorgegebenes Farbkonzept umgesetzt. Um dieses individuelle umzusetzen, wurde ein Sonderfarbton hergestellt, der exakt den Kundenwünschen entsprach. Die Wasserspeier wurden ersetzt und ebenso wie die Löcher der Blumenkübel durch ein Blech verkleidet.

---

### Eingesetzte Produktsysteme / Größen

› **Primer Hydro S HF**

Art. Nr. 0624



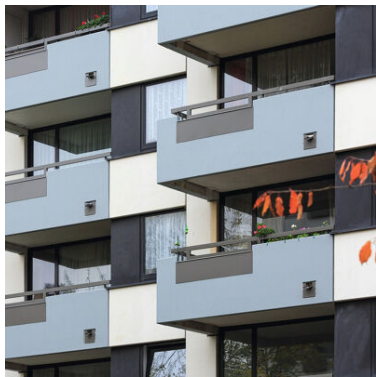
› **Color SH**

Art. Nr. 0630

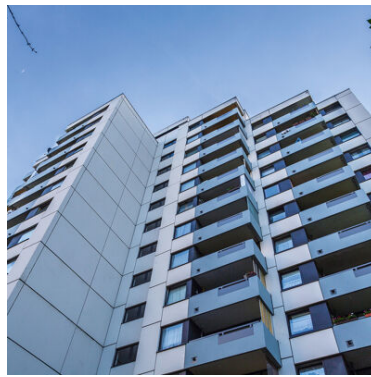


---

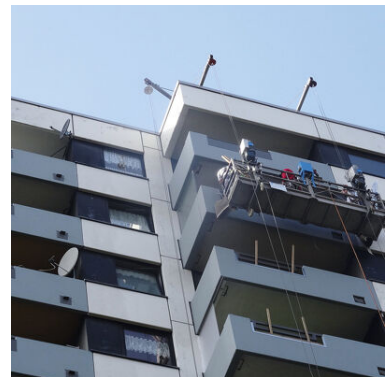
### Impressionen



©



©



©

---

Weitere Informationen finden Sie unter:

<https://www.remmers.com/de/referenceDetail/11141>