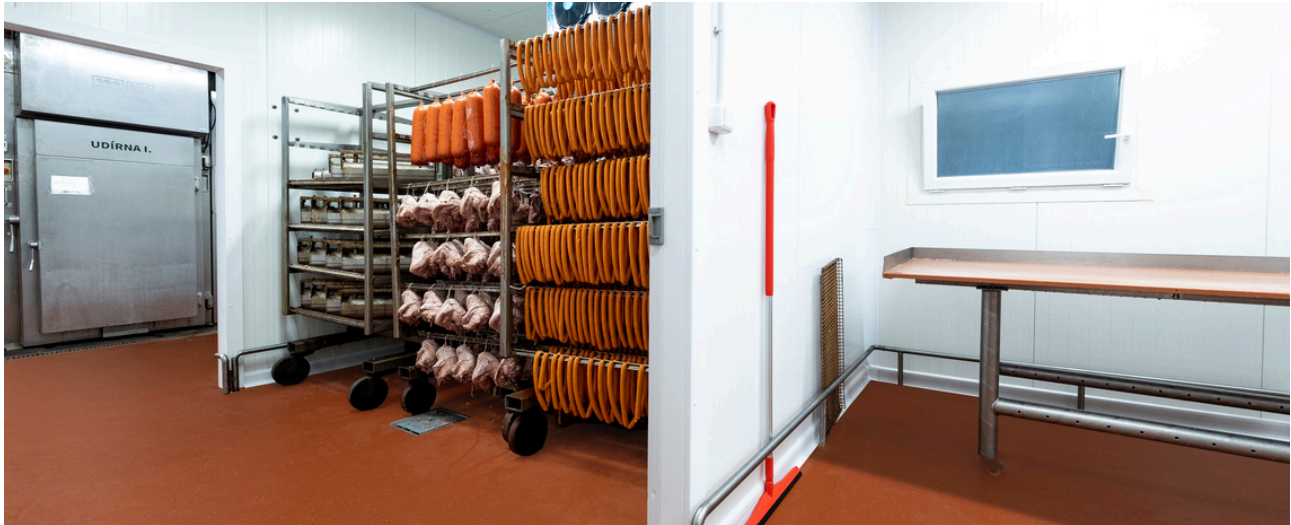


Fleischerei Singer, Lhotska (CZ)



© Remmers Gruppe AG Remmers Gruppe AG

Referenzkenndaten

- **Baumaßnahme**
Bodenschutz
- **Objekttyp**
Industriegebäude / Hallen , Gewerbliche Gebäude
- **Objektadresse**
, Lhotska
- **Datum / Fertigstellung**
2020
- **Auftraggeber**
#eznictví Singer sro
- **Verarbeiter**
BENEFITFLOORS Ltd.
- **Besichtigung möglich?**
Nein

Beschreibung

Im Jahr 1993 gründete Jaroslav Singer den Vorgänger des heute landesweit agierenden Fleischereibetriebes, SIMA Lhotska (Singer Maso). Mit zunehmender Bekanntheit wuchs das Produktsortiment des Unternehmens, welches inzwischen über 80 Wurstwaren, Halbfabrikate und Spezialitäten umfasst. Heute ist das Familienunternehmen einer der führenden Fleischhändler in Tschechien.

Problemstellung

Täglich werden im Fleischereibetrieb rund drei Tonnen Frischfleisch angeliefert, verarbeitet und ausgeliefert. Um den alltäglichen Belastungen in den Produktions- und Versandbereichen standzuhalten wurden neue PU-Betonböden verlegen. In der Versandhalle fiel die Wahl auf eine leistungsstarke Fließbeschichtung, während in der Fleischproduktion ein belastungsfähiger, thermisch stark beanspruchbarer Mörtelbelag aufgetragen wurde. Beide Bodensysteme sind auf die betrieblichen Abläufe der Fleischerei abgestimmt und für die Verarbeitung innerhalb der Lebensmittelindustrie zertifiziert.

Eingesetzte Produktsysteme / Größen

› **Crete SL 80**

Art. Nr. 226863



› **Crete TF 60**

Art. Nr. 226867



› **Crete FP**

Art. Nr. 226860



› **Crete HF 130**

Art. Nr. 226861



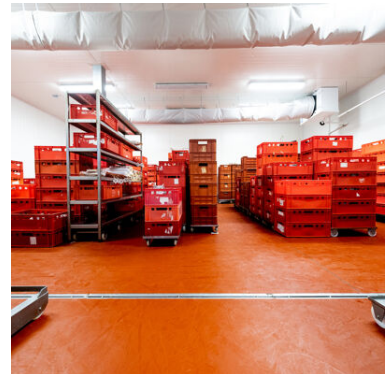
Impressionen



©



©



©



©



©

Weitere Informationen finden Sie unter:

<https://www.remmers.com/de/referenceDetail/38336>