

Bühnen Köln



© Stephan Falk Stephan Falk

Referenzkenndaten

- **Baumaßnahme**
Fassadensanierung , Fassadensanierung -
Beton , Betonsanierung
- **Objekttyp**
Historisch geschützte / historisch wertvolle
Gebäude , Sonstige öffentliche Gebäude
- **Objektadresse**
, 50667 Köln
- **Datum / Fertigstellung**
2015
- **Auftraggeber**
Bühnen Köln
- **Planer**
ARGE HPP Architektur GmbH - TPD
- **Verarbeiter**
Büro für Restaurierungsberatung GbR
- **Besichtigung möglich?**
Nein

Beschreibung

Das zwischen 1954 und 1962 erbaute, denkmalgeschützte Ensemble der Bühnen Köln besteht aus Opernhaus, Schauspielhaus und Opernterrassen. Um bauphysikalische, akustische und konstruktive Schwachpunkte zu beheben, war eine Sanierung notwendig geworden. Durch diese wurden außerdem die Abläufe optimiert sowie das Ensemble um eine Kinderoper und eine kleine Bühne erweitert.

Problemstellung

Die Wiederherstellung der denkmalgeschützten originalen Bausubstanz war Ziel der Sanierung. Ebenso sollte eine Verbesserung der schlechten Verdichtung sowie die Ausbesserung der Durchdringungspunkte der Stützen erfolgen.

Eingesetzte Produktsysteme / Größen

› **Betofix R4**

Art. Nr. 1096



› **Betofix KHB**

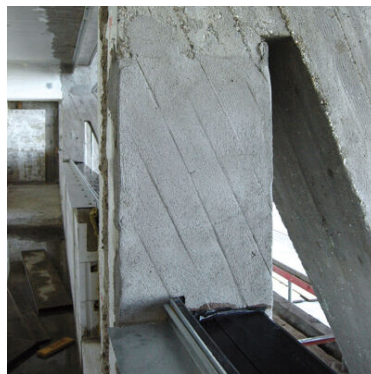
Art. Nr. 1087



Impressionen



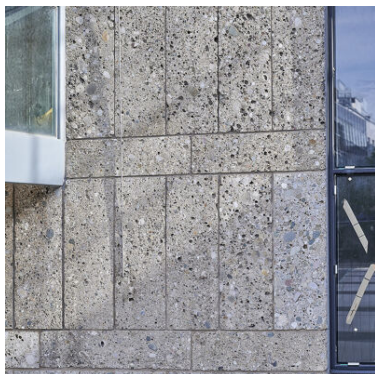
©



©



©



©



©



©

Referenz



Weitere Informationen finden Sie unter:

<https://www.remmers.com/de/referenceDetail/9163>