

Gelsenwasser, Gelsenkirchen



© rsfotografie Robert Sprang rsfotografie Robert Sprang

Referenzkenndaten

- | | |
|--|---|
| ■ Baumaßnahme
Holzschutz - Fenster und Haustüren , Holzschutz | ■ Auftraggeber
GELSENWASSER AG |
| ■ Objekttyp
Büro- und Verwaltungsgebäude , Gewerbliche Gebäude | ■ Planer
AJF Architekten - Anin · Jeromin · Fitilidis & Partner |
| ■ Objektadresse
, 45891 Gelsenkirchen | ■ Verarbeiter
SCHINDLER FENSTER + FASSADEN GMBH |
| ■ Datum / Fertigstellung
2016 | ■ Fachvertreter
Olaf Büttner |
| | ■ Besichtigung möglich?
Nein |

Beschreibung

Die GELSENWASSER AG wurde 1887 im Ruhrgebiet gegründet und ist heute ein vielseitiges Infrastrukturunternehmen rund um Wasserversorgung, Abwasserentsorgung, Strom- und Gasversorgung, dezentrale Energie-Erzeugung und digitale Netze. In mehr als 70 Städten und Gemeinden ist Gelsenwasser in der Wasser- und Energieversorgung sowie in der Abwasserentsorgung tätig. Der Hauptsitz der GELSENWASSER AG befindet sich in Gelsenkirchen. Im Jahr 2016 wurde dort der runde Erweiterungsbau mit sechs Etagen auf einer Höhe von 30 m und einem Durchmesser von 27 m fertiggestellt.

Problemstellung

Das runde Gebäude mit der Glasschuppenfassade besteht aus 430 Holzfenster-Elementen aus Weißtanne. Die äußere Glasfassade hat eine Fläche von ca. 1610 m² und besteht aus großen, einzelnen Glasscheiben, die schuppenartig angeordnet sind. Diese Außenfassade dient sowohl als Schallschutz als auch als Schutz vor Witterungseinflüssen. Die dahinter liegenden Holzfenster der inneren Fassade haben eine Fläche von ca 1570 m². Zusätzlich zum Schutz durch die Außenfassade wurden die Fenster durch eine Beschichtung vor Bläue, Fäulnis und UV-Strahlung geschützt.

Eingesetzte Produktsysteme / Größen

› **Induline GW-306**

Art. Nr. 3488



› **Induline T-855 Plus**

Art. Nr. 3451



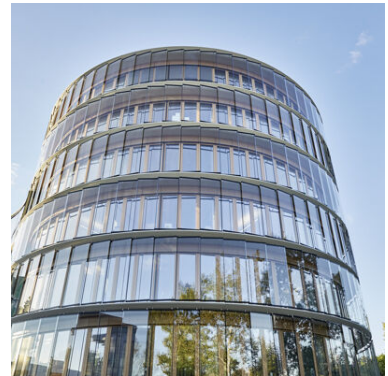
Impressionen



©



©



©



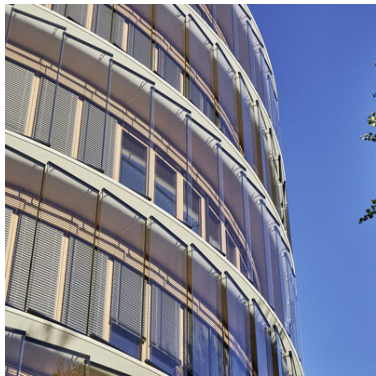
©



©



©



©

Weitere Informationen finden Sie unter:

<https://www.remmers.com/de/referenceDetail/17411>