

Futtertisch, Cornberg



© Remmers Gruppe AG Remmers Gruppe AG

Referenzkenndaten

- **Baumaßnahme**
Bodenschutz - Bodensysteme für die Landwirtschaft , Bodenschutz , Betonsanierung
- **Objektyp**
Landwirtschaftliche Objekte
- **Objektadresse**
, 36219 Cornberg
- **Datum / Fertigstellung**
2020
- **Auftraggeber**
A. B. S. Hollstein GbR
- **Verarbeiter**
Brandau Agrarbau GmbH HS Bau GmbH
- **Fachvertreter**
Kevin Licht
- **Besichtigung möglich?**
Nein

Beschreibung

Im Jahr 2020 wurde der Neubau des Milchvieh-Stalls mit Futtertisch in Cornberg errichtet. Die beiden Futtertische umfassen eine Fläche von rund 80 m² und die Mitteltrasse eine Fläche von rund 240 m².

Problemstellung

Die Betonflächen der beiden Futtertische wiesen bereits kurz nach der Fertigstellung erhebliche Risse auf. Diese Mängel mussten kurzfristig ausgebessert und langfristig gegen typische landwirtschaftliche Belastungen geschützt werden. Aus diesem Grund wurde ein abriebfester, hoch chemikalienbeständiger und trittsicherer Schutzanstrich gewählt. Dieser wurde zum Abschluss nochmals versiegelt, um den Boden langfristig zu schützen.

Eingesetzte Produktsysteme / Größen

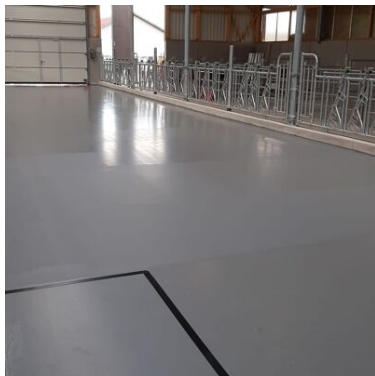
› **Crete Agrar Top**
Art. Nr. 6545



› **Crete TF 60**
Art. Nr. 226867



Impressionen



©



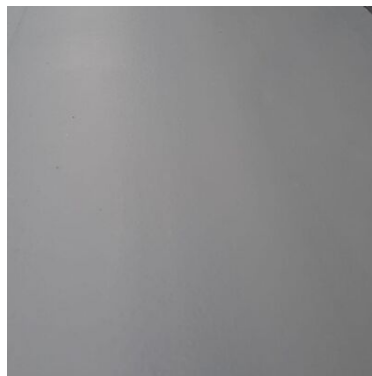
©



©



©



©



©

Weitere Informationen finden Sie unter:

<https://www.remmers.com/de/referenceDetail/30850>