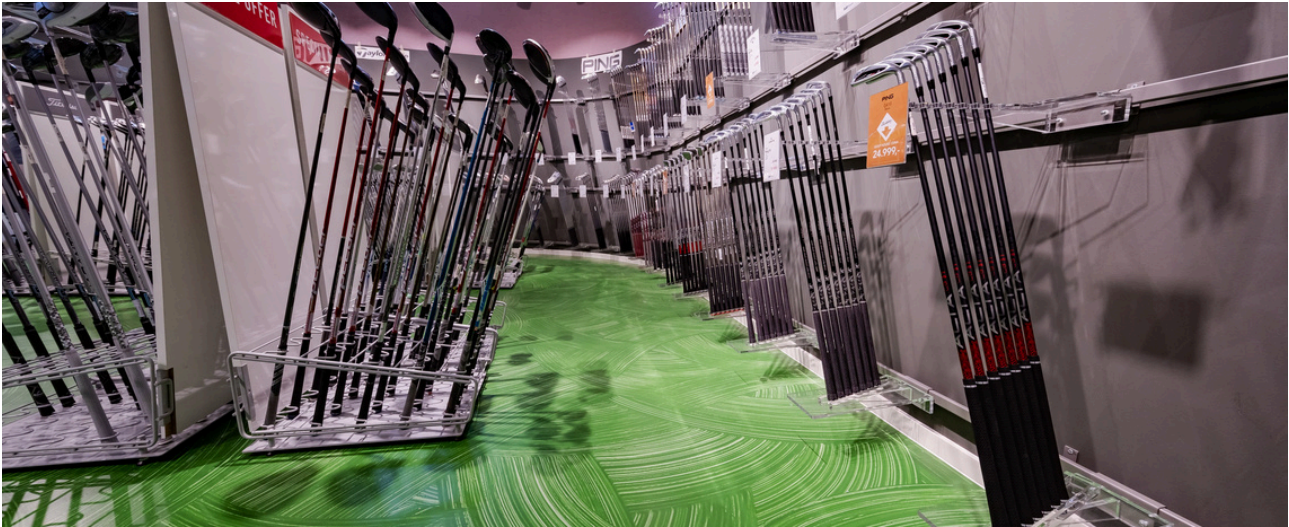


Golf-House, Prag



© Remmers CZ Remmers CZ

Referenzkenndaten

- **Baumaßnahme**
Bodenschutz , Bodenschutz - rutschhemmende Systeme , Bodenschutz - dekorative Systeme
- **Objektyp**
Einzelhandel / Verkaufsräume , Gewerbliche Gebäude
- **Fläche**
874 m²
- **Objektadresse**
, Prag
- **Datum / Fertigstellung**
2020
- **Auftraggeber**
Golf House Direktversand GmbH
- **Planer**
umdasch Story Design a.s.
- **Verarbeiter**
Martin Baran - BetonDekor
- **Fachvertreter**
Remmers Tschechien
- **Besichtigung möglich?**
Ja

Beschreibung

Im "Golf House" in Prag findet ein Golfer alles, was das Herz eines Golfers höher schlagen lässt. Der Fachhändler bietet hochwertige Ausrüstung und Kleidung für Anfänger, Fortgeschrittene und Profigolfer. Kompetente Beratung ist bei der großen Auswahl besonders wichtig. Die Filialen des "Golf House" gelten als Treffpunkt der Golfgemeinschaft. Der Boden im Geschäft in Prag sollte daher an einen Golfplatz erinnern.

Problemstellung

Der Boden wurde auf einen bestehenden Beton-Boden aufgebracht, der allerdings in einem schlechten Zustand war. Die Oberfläche wies Risse und Unebenheiten auf. Zunächst wurden die Risse aufgefüllt und der Boden egalisiert. Die grüne Beschichtung wurde mit Hilfe eines Besens aufgetragen, um den Effekt zu erhalten. Neben der entsprechenden Optik sollte der Boden leicht zu reinigen sein. Auch eine mechanische Belastbarkeit war gefordert. Es kam das System SL Floor Deco Color 01-2 zum Einsatz.

Eingesetzte Produktsysteme / Größen

› **Epoxy ST 100**

Art. Nr. 1160



› **PUR Uni Color**

Art. Nr. 6800



› **PUR Aqua Color Top 2K M**

Art. Nr. 3682

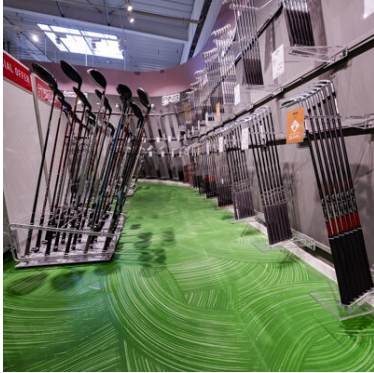


› **PUR Aqua Top M**

Art. Nr. 3673



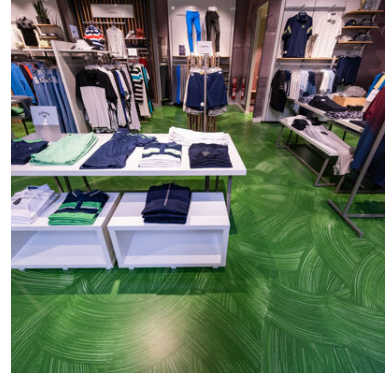
Impressionen



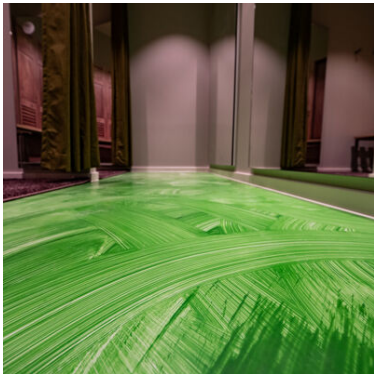
©



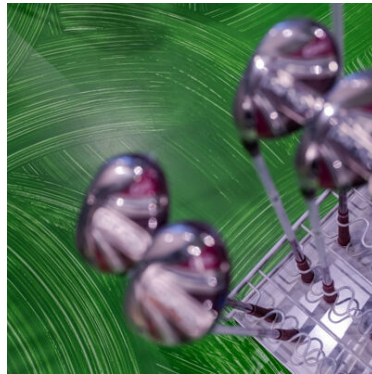
©



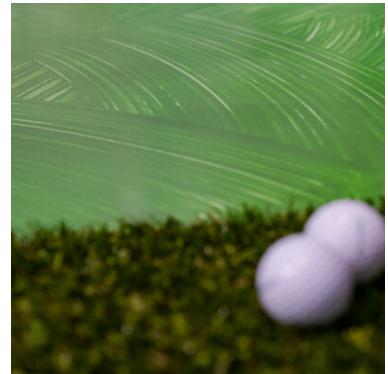
©



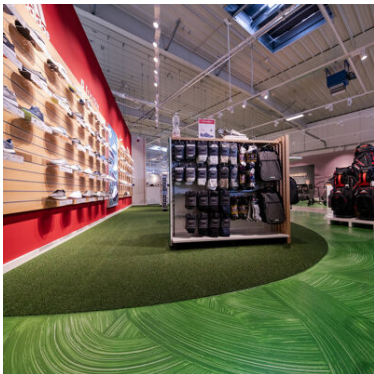
©



©



©



©

Weitere Informationen finden Sie unter:
<https://www.remmers.com/de/referenceDetail/21888>