

# Berliner Stadtschloss, Berlin



© Stephan Falk Stephan Falk

## Referenzkenndaten

- **Baumaßnahme**  
Holzschutz - Fenster und Haustüren , Holzschutz
- **Objekttyp**  
Schulen / Kindergärten / Universitäten / Museen , Schlösser / Festungen
- **Objektadresse**  
, 10178 Berlin
- **Datum / Fertigstellung**  
2016
- **Auftraggeber**  
Stiftung Humboldt Forum im Berliner Schloss  
Bundesamt für Bauwesen und Raumordnung
- **Planer**  
Prof. Franco Stella
- **Verarbeiter**  
Bildau & Bussmann GmbH Wertbau GmbH  
Fenster und Türen
- **Fachvertreter**  
Martin Wiesmann
- **Besichtigung möglich?**  
Nein

---

## Beschreibung

Das Stadtschloss war 500 Jahre lang Berlins markantestes Gebäude an der Spreeinsel und Zentrum auf der historischen Meile der Linden bis zum Brandenburger Tor. 1945 brannte das Gebäude nach Bombenanschlägen vollständig ab. Die Ruine wurde 1950 für einen Marsch abgerissen. Der Wiederaufbau findet seit 2013 statt. Das neue Gebäude ist mit seiner historischen Fassade auf drei Seiten originalgetreu imitiert. Die Wiedereröffnung ist für 2021 geplant.

---

### Problemstellung

Die historische Fassade sollte originalgetreu der letzten bekannten Optik aus dem 19. Jahrhundert entsprechen. Hierzu zählten auch 386 Kastenfenster, teilweise mit einer Höhe von über 6 m, sowie 9 Portalfassaden inklusive 18 Portaltüren aus Holz. Die Beschichtung der Holzelemente sollte in weiß erfolgen und einen langen Schutz bieten vor UV-Strahlen oder Pilzbefall.

---

### Eingesetzte Produktsysteme / Größen

› **Induline M-504**

Art. Nr. 3453

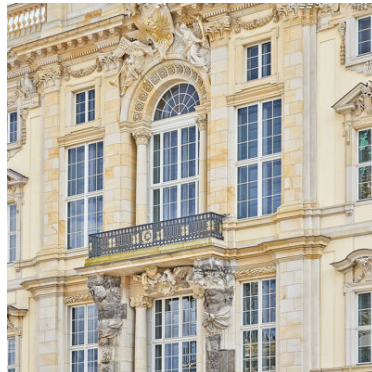


---

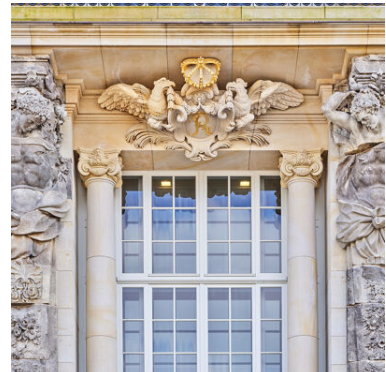
### Impressionen



©



©



©



©

©

---

Weitere Informationen finden Sie unter:

<https://www.remmers.com/de/referenceDetail/9077>