

# Parliament Hill, West Block, Ottawa (CA)



© Remmers Remmers

## Referenzkenndaten

- |   |   |
|---|---|
| ■ <b>Baumaßnahme</b><br>Holzschutz - Fenster und Haustüren , Holzschutz   | ■ <b>Auftraggeber</b><br>Parlament von Kanada |
| ■ <b>Objekttyp</b><br>Historisch geschützte / historisch wertvolle Gebäude , Schulen / Kindergärten / Universitäten / Museen , Büro- und Verwaltungsgebäude , Rathäuser | ■ <b>Planer</b><br>Fenetres MQ Inc.           |
| ■ <b>Objektadresse</b><br>, Ottawa  | ■ <b>Verarbeiter</b><br>Fenetres MQ Inc.      |
| ■ <b>Datum / Fertigstellung</b><br>2016   | ■ <b>Besichtigung möglich?</b><br>Nein        |

---

## Beschreibung

Parliament Hill ist ein Hügel am Südufer des Ottawa Rivers in Ottawa. Auf ihm befinden sich die Gebäude des kanadischen Parlaments. Auffallendstes Gebäude ist der Centre Block mit dem 92 m hohen Peace Tower. Der West Block und der East Block enthalten hauptsächlich Büroräumlichkeiten. Im Jahr 2002 begann mit dem West Block ein umfassendes Renovationsprogramm, das rund eine Milliarde Dollar kosten wird. 2019 sollen die Arbeiten am Center Block beginnen.

---

## Problemstellung

1859 bestand der Ehrgeiz der Steinmetze darin, jedem der über 750 Fenster eine individuelle Form zu geben. Für die Herstellung der neuen Fenster aus Sapeliholz musste jedes einzelne Fenster ausgemessen werden. Die neuen Fenster sollten eine innovative Beschichtung erhalten.

---

## Eingesetzte Produktsysteme / Größen

› **Induline P-360**

Art. Nr. 3201



› **Induline M-400**

Art. Nr. 3900

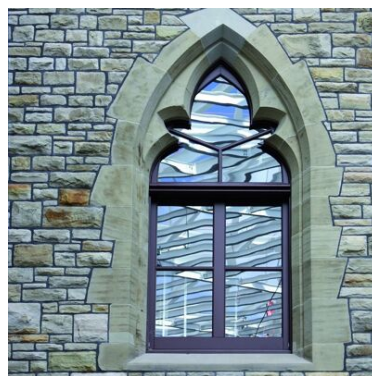


---

## Impressionen



©



©



©

---

Weitere Informationen finden Sie unter:

<https://www.remmers.com/de/referenceDetail/9152>