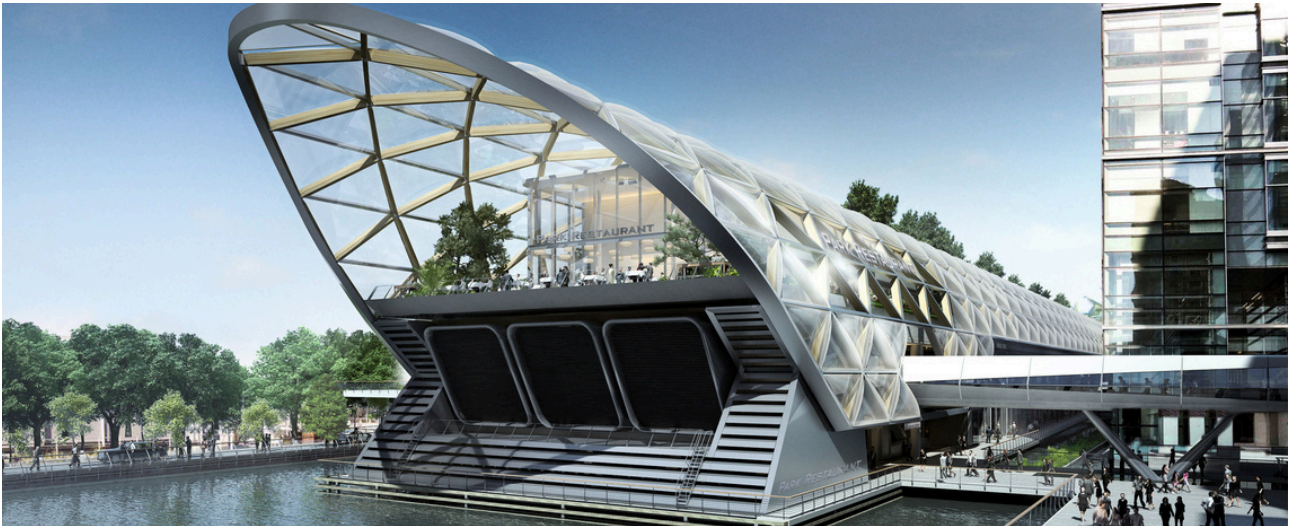


Crossrail Station Canary Wharf, London/ Großbritannien



© architect Forster + Partners architect Forster + Partners

Referenzkenndaten

- **Baumaßnahme**
Holzschutz , Holzschutz - präventiv / kontrollierend
- **Objekttyp**
Bahnhöfe
- **Objektadresse**
, London E14 5AR
- **Datum / Fertigstellung**
2014
- **Auftraggeber**
Canary Wharf Contractors Ltd.
- **Planer**
Forster + Partners Arup
- **Verarbeiter**
WIEHAG GmbH
- **Besichtigung möglich?**
Nein

Beschreibung

Canary Wharf ist ein Bürogebäudekomplex auf der Isle of Dogs im Londoner Stadtbezirk Tower Hamlets. Er befindet sich im Herzen der Docklands, dem ehemaligen Hafengebiet der britischen Hauptstadt. Der Stadtbezirk entwickelt sich auch immer mehr zu einem teuren und exklusiven Einkaufsviertel.

Problemstellung

Die 1414 Holzträger (Leimbinder) mussten optisch den Werkstoff Holz zur Geltung bringen. Ebenso sollte das Holz vor holzerstörenden Pilzen und Insekten geschützt werden. Durch den Holzschutz ist die Konstruktion ebenfalls gegen Wind, Wetter und UV-Strahlen geschützt.

Eingesetzte Produktsysteme / Größen

- › **Induline I-900 IT**
Art. Nr. 3781



Impressionen



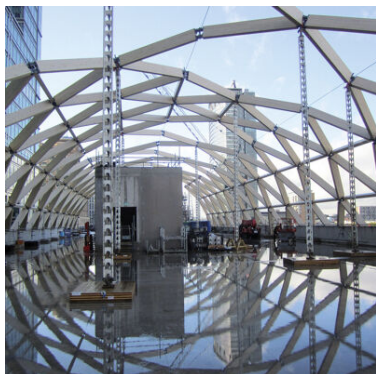
©



©



©



©

Weitere Informationen finden Sie unter:

<https://www.remmers.com/de/referenceDetail/9118>