

Julisäule (Colonne de Juillet), Paris



© ATELIER CHEVALIER ATELIER CHEVALIER

Referenzkenndaten

- **Baumaßnahme**
Fassadensanierung , Fassadensanierung - Naturstein
- **Objektyp**
Historisch geschützte / historisch wertvolle Gebäude , Sonstige öffentliche Gebäude
- **Objektadresse**
, Paris
- **Datum / Fertigstellung**
2020
- **Auftraggeber**
Centre des monuments nationaux
- **Planer**
2BDM Architects
- **Verarbeiter**
Ateliere Chevalier
- **Besichtigung möglich?**
Ja

Beschreibung

Die Julisäule (Colonne de Juillet) befindet sich am Place de la Bastille in Paris. Sie wurde um 1840 errichtet und ist ein Denkmal zur Erinnerung an die Julirevolution im Jahr 1830.

Problemstellung

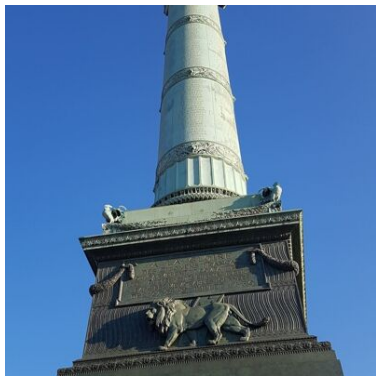
Die Wand im Innenraum der Säule waren stark verschmutzt. Da die Räume der Öffentlichkeit zugänglich gemacht werden sollen, war eine Sanierung bzw. Reinigung der Wände notwendig. Aufgrund der vielen Verzierungen, Erhebungen und Skulpturen an den Wänden kam eine Peel-Off-Paste zum Einsatz.

Eingesetzte Produktsysteme / Größen

- › **Arte Mundit**
Art. Nr. 222020



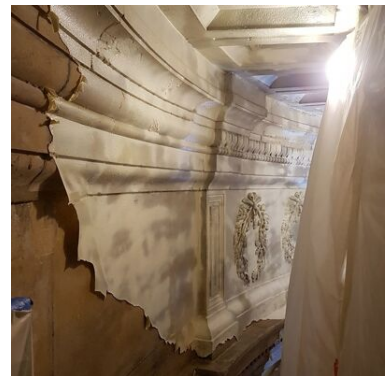
Impressionen



©



©



©

Weitere Informationen finden Sie unter:

<https://www.remmers.com/de/referenceDetail/26563>