

Lauter Speicher, Osnabrück



© KS Bautenschutz GmbH KS Bautenschutz GmbH

Referenzkenndaten

- **Baumaßnahme**
Bodenschutz , Bodenschutz - einfache Bodensysteme
- **Objektyp**
Industriegebäude / Hallen , Sonstige öffentliche Gebäude
- **Fläche**
2.500 m²
- **Objektadresse**
, 49090 Osnabrück
- **Datum / Fertigstellung**
2019
- **Verarbeiter**
ZWEI K Abdichtungs- & Bodentechnik GmbH
- **Fachvertreter**
Detlef Brinkmann
- **Besichtigung möglich?**
Nein

Beschreibung

Die historischen Speicher befinden sich direkt am Hafen in Osnabrück. Die unter Denkmalschutz stehenden Gebäude waren im Jahr 1938 als Speicher für Weizen- und Roggenvorräte für das Heeresverpflegungsamt erbaut worden. Von insgesamt fünf Speichern sind nur noch zwei erhalten. Diese sind nun Teil des Kreativquartiers am Hafen. Im "lauten Speicher" befinden sich insbesondere Proberäume für Musiker, Musikschul-Räume, Tanztrainings-Flächen, Ateliers und eine Bühne. Es wird bezahlbarer Raum in optimaler Lage geboten. Der zweite erhaltene Speicher bietet Platz für Büros und wird als „leiser Speicher“ bezeichnet.

Problemstellung

Die Räume werden von Bands, Künstlern oder Tanzschulen gemietet und sind dadurch hohen mechanischen Belastungen ausgesetzt. Außerdem war die leichte Reinigung der fugenlosen Flächen ein wichtiges Kriterium. Das industrielle, rustikale Design des Speichers sollte erhalten bleiben. Um eine schnelle Fertigstellung des Gebäudes zu erreichen, war eine besondere Herausforderung an die ausführende Firma, dass die Beschichtung im laufenden Betrieb ausgeführt wurde. Es wurde keine Gesamtfläche fertiggestellt, sondern die Applikation erfolgte Raum für Raum, während auch die anderen Gewerke noch aktiv waren. Insgesamt wurden 2.500 m² mit einer wasserdampfdiffusionsfähigen, farbigen Estrichversiegelung versehen.

Eingesetzte Produktsysteme / Größen

› **Epoxy BS 3000 SG**

Art. Nr. 6380



› **Selectmix SBL**

Art. Nr. 6747



› **Epoxy BS 2000**

Art. Nr. 6001



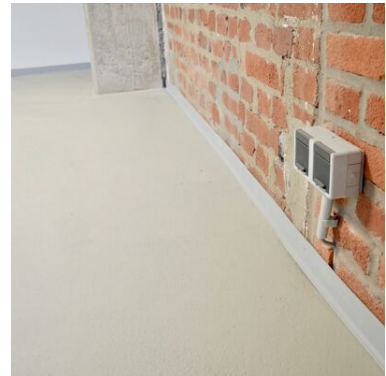
Impressionen



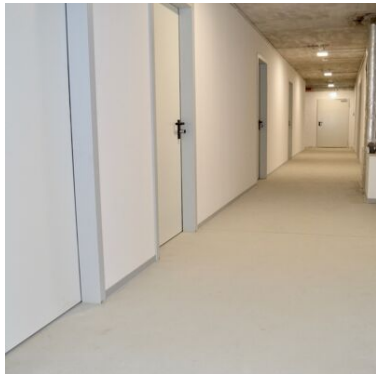
©



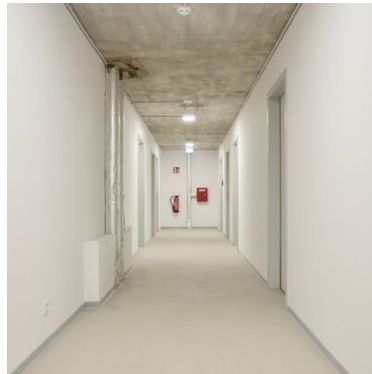
©



©



©



©

Weitere Informationen finden Sie unter:

<https://www.remmers.com/de/referenceDetail/9066>