

## Natuschke & Lange, Delmenhorst



© Remmers Gruppe AG Remmers Gruppe AG

### Referenzkenndaten

- **Baumaßnahme**  
Bodenschutz , Bodenschutz - rutschhemmende Systeme , Bodenschutz - dekorative Systeme
- **Objektyp**  
Einzelhandel / Verkaufsräume
- **Fläche**  
600 m<sup>2</sup>
- **Objektadresse**  
, 27751 Delmenhorst
- **Datum / Fertigstellung**  
2019
- **Verarbeiter**  
TERRATEC Baustoff & Boden GmbH
- **Fachvertreter**  
Henning Frerichs
- **Besichtigung möglich?**  
Nein

---

### Beschreibung

Der Motorrad-Händler in Delmenhorst zeigt auf einer Fläche von ca. 600 m<sup>2</sup> unterschiedliche Fahrzeuge der Marken KTM, Suzuki, Indian Motorcycle und Yamaha.

---

### Problemstellung

Fast täglich werden die Motorräder bewegt, nach draußen geschoben und begutachtet. Der Boden muss dieser hohen mechanischen Belastung standhalten können. Außerdem kann es z.B. durch austretende Flüssigkeiten zu chemischen Belastungen kommen, die dem Boden ebenfalls nichts anhaben dürfen. Auch die Rutschfestigkeit ist von hoher Bedeutung. Bei der Auswahl der Farbe wurde auf Vorgaben von Yamaha geachtet und umbragrau ausgewählt.

---

### Eingesetzte Produktsysteme / Größen

› **Epoxy MT 100**

Art. Nr. 0936



› **Epoxy Primer PF**

Art. Nr. 1224



› **Epoxy Flex PH**

Art. Nr. 6250



› **PUR Top M Plus**

Art. Nr. 6735



› **Articoflake**

Art. Nr. 6720



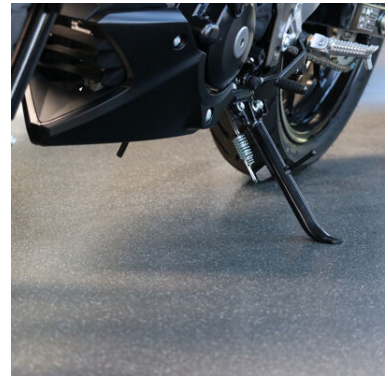
Impressionen



©



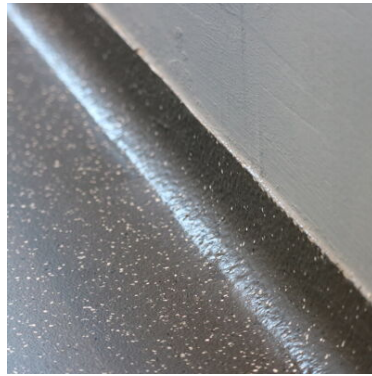
©



©



©



©



©



©



©

Weitere Informationen finden Sie unter:  
<https://www.remmers.com/de/referenceDetail/10114>