

Benediktinerabtei St. Mauritius, Tholey



© Remmers Gruppe AG Remmers Gruppe AG

Referenzkenndaten

- **Baumaßnahme**
Fassadensanierung , Sonstige ,
Fassadensanierung - Naturstein
- **Objekttyp**
Historisch geschützte / historisch wertvolle
Gebäude , Kirchen / Klöster
- **Objektadresse**
, 66636 Tholey
- **Datum / Fertigstellung**
2020
- **Auftraggeber**
Benediktinerabtei Tholey e.V.
- **Planer**
BERDI ARCHITEKTEN
- **Verarbeiter**
Mrziglod-Leiß Restauratoren - Martin Mrziglod
- **Fachvertreter**
Christian Hecker
- **Besichtigung möglich?**
Ja

Beschreibung

Die Abtei Tholey gilt als eines der ältesten Klöster auf deutschem Boden. Anfang des 7. Jahrhunderts wurde auf den Resten einer Badeanlage eine Kirchenanlage erbaut, die im Anschluss erweitert wurde. Das Klosterleben begann vermutlich um 750. n. Chr. Die heute bekannte Abteikirche wurde in den Jahren 1260-1302 errichtet und war seit dem Abtei- und Wallfahrtskirche. International bekannt wurde die Abtei durch die Chorfenster von Gerhard Richter und Mahbuba Maqsoodi. Seit 1806 ist sie auch die Pfarrkirche der Gemeinde Tholey.

Problemstellung

Die Wände im Innenraum der Abteikirche waren insbesondere durch den Kerzenruß der vergangenen Jahrzehnte stark verschmutzt. Allein bei Berührung der Wände hatte man deutliche Rußspuren an den Händen. Zunächst wurden die Wände von groben Verschmutzungen und Staub befreit. Im Anschluss kam an den profilierten Elementen wie Rippen, gefassten Bögen, Maßwerken, Säulen und Kapitellen die auf Naturkautschuk basierende "Peel-Off-Paste" "Arte Mundit ECO" zum Einsatz. Anders als bei der Reinigung mit dem Hochdruckreiniger bzw. dem Softstrahlverfahren hat die Paste den Vorteil, dass die Elemente gänzlich ohne Substanzverlust gereinigt werden können. Vor allem aber muss kein Wasser eingesetzt- und somit auch kein Schmutzwasser aufgefangen werden. Ggf. kann das Nachreinigen mit einem feuchten Schwamm das Ergebnis noch verbessern. Auch Vertiefungen und Engstellen können ebenfalls ohne zusätzlichen Wassereintrag von Schmutz befreit werden. So konnten die historischen Natursteinflächen- und Elemente ohne Schäden und ohne belastende Staub- und Wasseremissionen in „neuem Glanz erstrahlen“.

Eingesetzte Produktsysteme / Größen

› **Arte Mundit ECO**

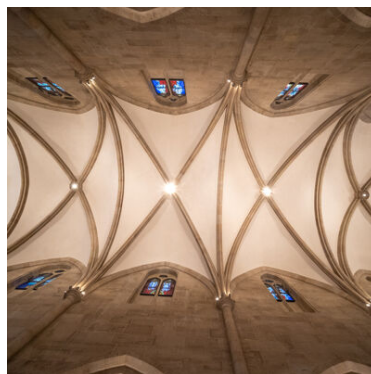
Art. Nr. 222030



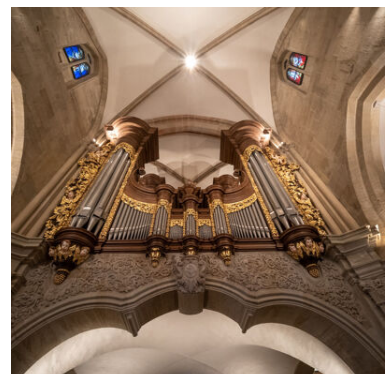
Impressionen



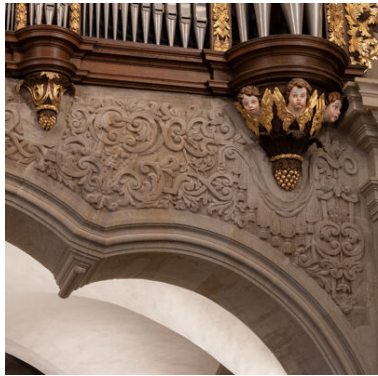
©



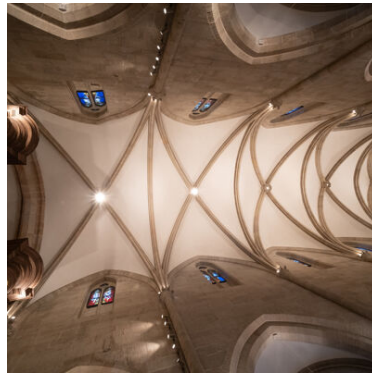
©



©



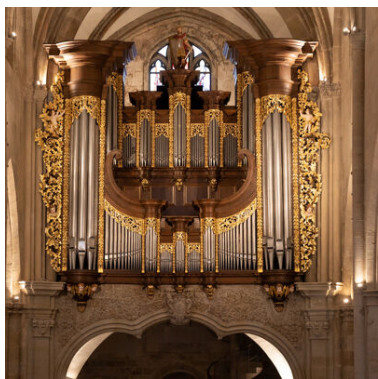
©



©



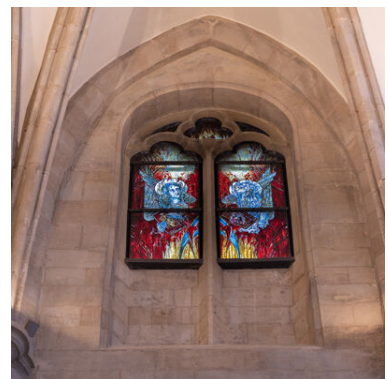
©



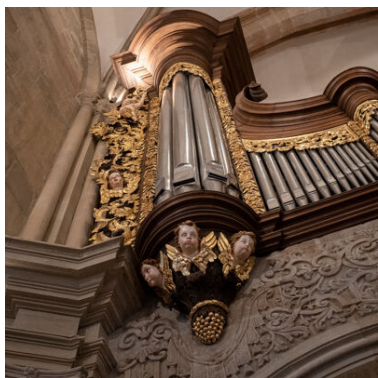
©



©



©



©



©



©



©



©

Weitere Informationen finden Sie unter:

<https://www.remmers.com/de/referenceDetail/24384>