

## Ernsting's family, Coesfeld



© Remmers Gruppe AG Remmers Gruppe AG

### Referenzkenndaten

- **Baumaßnahme**  
Bodenschutz - industrielle Systeme ,  
Bodenschutz , Bodenschutz - rutschhemmende  
Systeme
- **Objekttyp**  
Industriegebäude / Hallen
- **Objektadresse**  
, 48653 Coesfeld
- **Datum / Fertigstellung**  
2019
- **Auftraggeber**  
Ernsting's real estate GmbH & Co. KG
- **Verarbeiter**  
Signum Bautenschutz GmbH
- **Fachvertreter**  
Detlef Brinkmann
- **Besichtigung möglich?**  
Nein

---

### Beschreibung

Die Familienunternehmensgruppe von Ernsting mit Sitz in Coesfeld wurde 1968 gegründet. Mit rund 1.865 Filialen ist es einer der größten Cross-Channel-Anbieter im deutschen Textilhandel. Der neue Gebäudeteil enthält Lager- und Inbetriebnahmebereiche für den Online-Handel des Unternehmens.

---

### Problemstellung

Der Boden im Online-Lager ist hohen mechanischen Belastungen, z.B. durch Rollwagen, Paletten und Flurförderfahrzeuge, ausgesetzt. Neben der mechanischen Belastbarkeit spielt aber auch die Rutschfestigkeit und der Gehkomfort eine große Rolle, um möglichst angenehme Arbeitsbedingungen für die Mitarbeiter zu schaffen. Des Weiteren wurde auch auf die Farbgebung besonderer Wert gelegt.

---

### Eingesetzte Produktsysteme / Größen

› **PUR Uni Color**

Art. Nr. 6800



› **PUR Color Top M**

Art. Nr. 6626



Impressionen



©



©



©



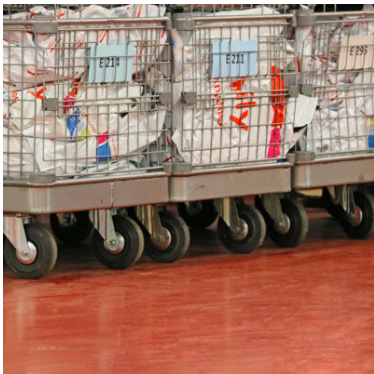
©



©



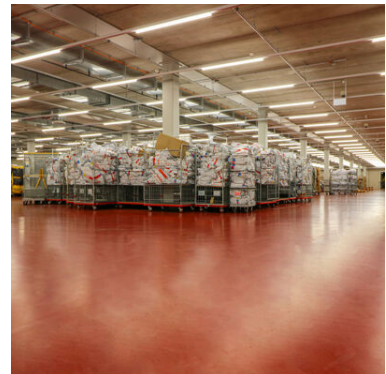
©



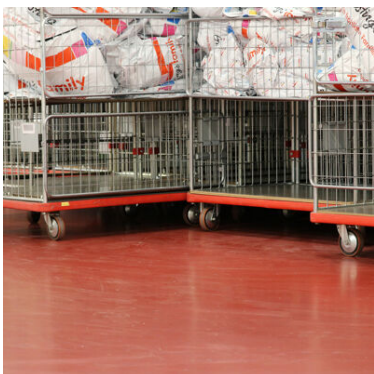
©



©



©



©

Referenz



Weitere Informationen finden Sie unter:

<https://www.remmers.com/de/referenceDetail/14912>