

Siemens Campus, Erlangen



© Remmers Gruppe AG Remmers Gruppe AG

Referenzkenndaten

- | | |
|--|--|
| ■ Baumaßnahme
Bodenschutz | ■ Auftraggeber
Siemens AG |
| ■ Objektyp
Parkhäuser | ■ Planer
HIB Huber Integral Bau GmbH |
| ■ Objektadresse
, 91058 Erlangen | ■ Verarbeiter
Rama Industrie-Bodenbelag GmbH |
| ■ Datum / Fertigstellung
2022 | ■ Besichtigung möglich?
Ja |

Beschreibung

Im Süden Erlangens entsteht auf dem ehemaligen Siemens Forschungsgelände ein neuer, moderner Stadtteil. Dieser zeichnet sich durch großzügige Grün- und Freizeitflächen, Gastronomie-, Einkaufs- und Serviceangebote aus. Teil des Neubauprojektes sind ebenfalls neue Bürogebäude der Siemens AG, mit zugehörigen Parkhausanlagen.

Problemstellung

Um den alltäglichen Belastungen der Mitarbeiterfahrzeuge standzuhalten wurde ein speziell für starkbefahrene Flächen konzipiertes Beschichtungssystem aufgetragen. Der Epoxy-Einstreubelag ist sowohl mechanisch wie chemisch stark belastbar.

Eingesetzte Produktsysteme / Größen

- › **Epoxy Primer PF**
Art. Nr. 1224



- › **Epoxy Color Top**
Art. Nr. 6191



- › **Epoxy ST 100**
Art. Nr. 1160



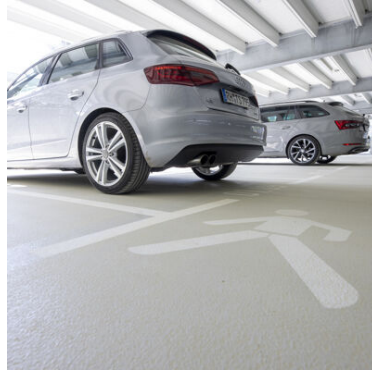
- › **Quarz 03/08 DF**
Art. Nr. 4406



Impressionen



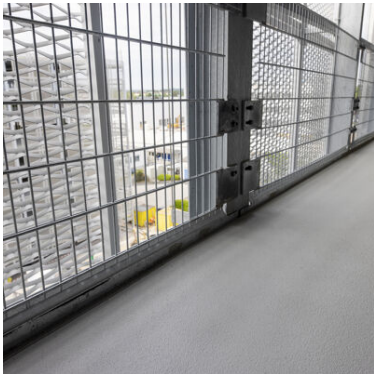
©



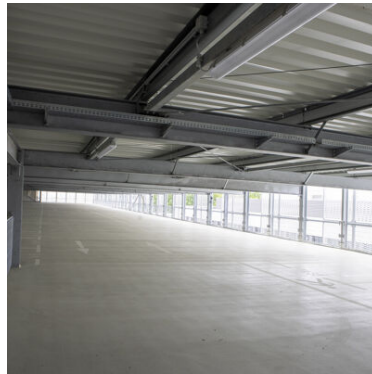
©



©



©



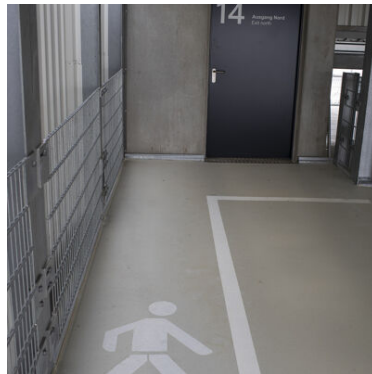
©



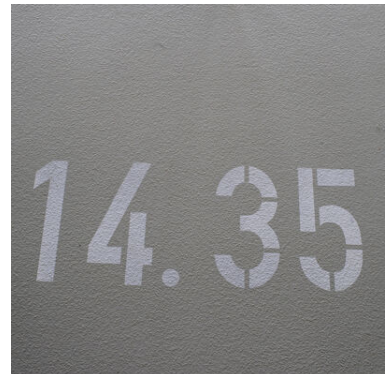
©



©



©



©



©

Referenz



Weitere Informationen finden Sie unter:

<https://www.remmers.com/de/referenceDetail/38854>