

Brinkmann System Logistik - B/S/L, Gehrde



© KS Bautenschutz GmbH KS Bautenschutz GmbH

Referenzkenndaten

- **Baumaßnahme**
Bodenschutz - industrielle Systeme ,
Bodenschutz , Bodenschutz - einfache
Bodensysteme
- **Objekttyp**
Industriegebäude / Hallen
- **Fläche**
1.940 m²
- **Objektadresse**
, 49596 Gehrde
- **Datum / Fertigstellung**
2020
- **Auftraggeber**
Brinkmann System Logistik GmbH
- **Verarbeiter**
ZWEI K Abdichtungs- & Bodentechnik GmbH
- **Fachvertreter**
Detlef Brinkmann
- **Besichtigung möglich?**
Nein

Beschreibung

In der Halle der Brinkmann System Logistik GmbH in Gehrde wurde aufgrund einer Erhöhung ein Fundament in die Lagersohle eingesetzt. Dies führte zu Höhenunterschieden, die sich sowohl optisch als auch arbeitssicher negativ auswirkten. Daher wurde die gesamte Halle mit einer neuen Bodenbeschichtung ausgestattet.

Problemstellung

Der Ausgleich der Höhenunterschiede sowie die gesamte Untergrundvorbereitung wurde mit Hilfe eines Diamantschleifers durchgeführt. Im Anschluss folgte die Beschichtung des Bodens. Aufgrund einer automatisierten Fördertechnik gibt es in der Halle einige Bereiche, die nicht betreten werden dürfen. Diese wurden farblich sowie durch Markierungstreifen von den begehbaren Wegen abgegrenzt.

Eingesetzte Produktsysteme / Größen

› **Epoxy BS 3000 SG**

Art. Nr. 6380

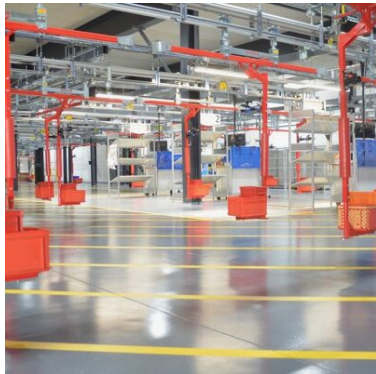


› **Epoxy BS 2000**

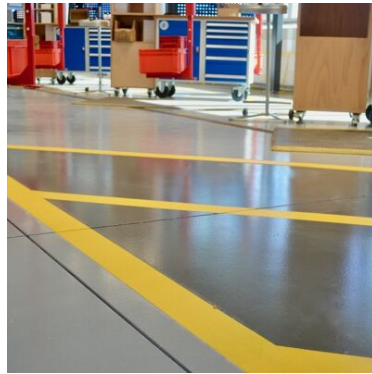
Art. Nr. 6001



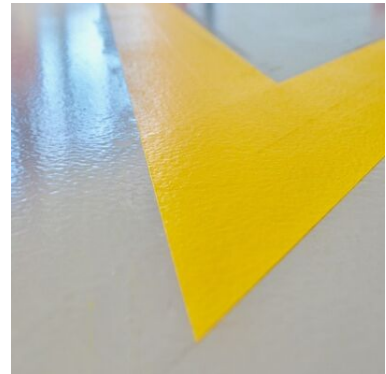
Impressionen



©



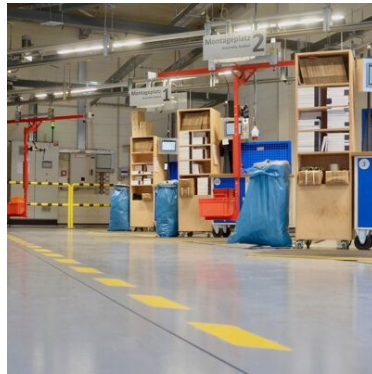
©



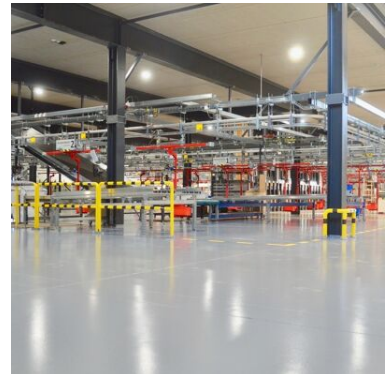
©



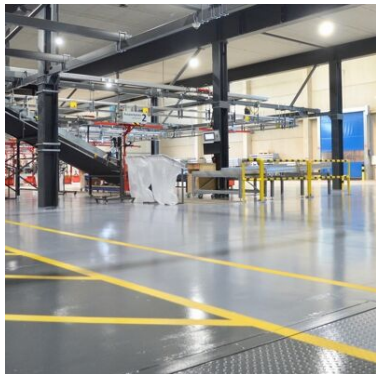
©



©



©



©

Weitere Informationen finden Sie unter:

<https://www.remmers.com/de/referenceDetail/18121>