

# Jugendstilvilla, Münster



©

## Referenzkenndaten

- **Baumaßnahme**  
Fassadensanierung , Abdichtung - Restaurierung  
von Mauerwerk
- **Objektyp**  
Historisch geschützte / historisch wertvolle  
Gebäude , Mehrfamilienhäuser
- **Objektadresse**  
, 48145 Münster
- **Datum / Fertigstellung**  
2021
- **Planer**  
Architekturbüro Ludger Sunder-Plassmann
- **Verarbeiter**  
Tobias Hahn - Sanieren & Bauen im Bestand
- **Bauherr**  
Privater Bauherr
- **Fachvertreter**  
Manuel Buchmann
- **Besichtigung möglich?**  
Nein

---

## Beschreibung

Seit über 100 Jahren steht die auffällige Stadtvilla mit gelber Fassade inmitten des Münsteraner Erphovierts. Das Wohnhaus wurde im Jahr 1904 errichtet und steht mittlerweile unter Denkmalschutz. Neben der Gebäudefassade zeichnet sich die Villa im Jugendstil durch detaillierte Fassadenstuckornamente und einen imposanten Turmaufsatz aus.

---

### Problemstellung

Im Laufe der letzten Jahrhunderte wies die Villa witterungsbedingte Schäden im Außenbereich auf, sodass umfangreiche Sanierungsarbeiten an der Fassade und dem Dachstuhl notwendig wurden. Zunächst sind Risse und Fehlstellen an den Fassadenstuckelementen des Erkers aufgefüllt worden. Anschließend kam ein Faserverstärker zur Sicherung statisch relevanter Bauteile und ein Schnellreparaturmörtel zum Auffüllen dekorativer Elemente zum Einsatz. Zur Innenabdichtung des Dachstuhls wurden mineralische Dichtungsschlämme appliziert. Diese erzeugen einen druckwasserdichten Hinterfeuchtungsschutz der Wandoberflächen. Um das Mauerwerk langfristig vor Feuchtigkeit und Sulfaten zu schützen, folgte abschließend ein WTA-Sanierputz.

### Eingesetzte Produktsysteme / Größen

#### › SP Top White

Art. Nr. 0402



#### › Kiesol

Art. Nr. 1810



#### › WP Sulfatex

Art. Nr. 0430



#### › WP DS Level

Art. Nr. 0426



#### › Betofix RM

Art. Nr. 1092



#### › Betofix R4

Art. Nr. 1096



#### › Epoxy BS 2000

Art. Nr. 6001



#### › Epoxy BS 3000 M

Art. Nr. 6370



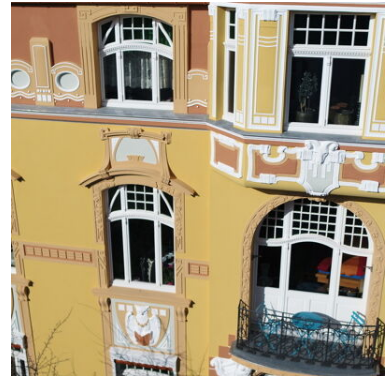
### Impressionen



©



©



©



©



©



©



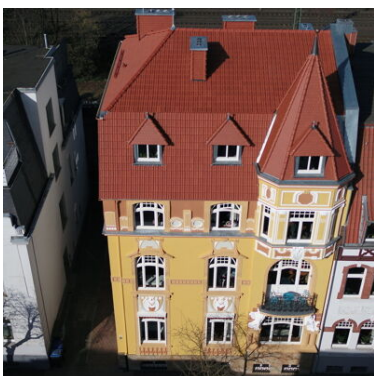
©



©



©



©



©



©



©

---

**Weitere Informationen finden Sie unter:**

**<https://www.remmers.com/de/referenceDetail/37760>**