

Rathaus, Hallenberg



© Remmers Remmers

Referenzkenndaten

- | | |
|---|---|
| ■ Baumaßnahme
Holzschutz - Fenster und Haustüren , Holzschutz | ■ Auftraggeber
Stadtverwaltung Hallenberg |
| ■ Objekttyp
Rathäuser | ■ Planer
Artl Architekten + Ingenieure |
| ■ Objektadresse
, 59969 Hallenberg | ■ Verarbeiter
Schreinerei Kappen |
| ■ Datum / Fertigstellung
2014 | ■ Besichtigung möglich?
Nein |

Beschreibung

Hallenberg ist eine über 775 Jahre alte Stadt im Sauerland. Die Altstadt besteht aus schmucken Fachwerkhäusern. Das Rathaus stammt aus dem Jahr 1843. Das Gebäude ist ein traufenständiger Bau mit fünf Fensterachsen und einem Mittelportal aus Sandstein.

Problemstellung

Nach einem Brand im Januar 2013 waren die meisten der alten Holzfenster entweder durch Feuer oder durch das Löschwasser zerstört. Die nicht beschädigten Holzfenster entsprachen aber auch nicht mehr dem Stand der Technik und somit entschied man sich für einen kompletten Austausch der Fenster und Türen. Alle neuen Fenster sollten nach historischem Vorbild gefertigt werden.

Eingesetzte Produktsysteme / Größen

› **Induline I-900**

Art. Nr. 3776



› **Induline P-201**

Art. Nr. 2491



› **Induline M-400**

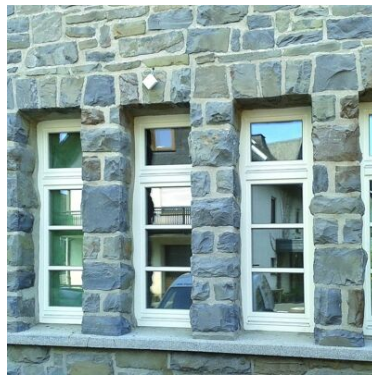
Art. Nr. 3900



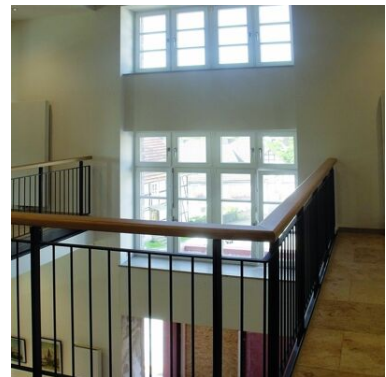
Impressionen



©



©



©

Weitere Informationen finden Sie unter:

<https://www.remmers.com/de/referenceDetail/9065>