

Souterrain-Wohnung, Köln



© Adolphs Bautenschutz Adolphs Bautenschutz

Referenzkenndaten

- **Baumaßnahme**
Energetische Sanierung , Sonstige ,
Abdichtung - Nachträglich mit Bodenkontakt ,
Schimmelpilzsanierung , Abdichtung
- **Objekttyp**
Einfamilien- / Zweifamilienhäuser ,
Mehrfamilienhäuser
- **Objektadresse**
, 50931 Köln
- **Datum / Fertigstellung**
2016
- **Auftraggeber**
Privater Bauherr
- **Planer**
Jürgen Adolphs
- **Verarbeiter**
Adolphs Bautenschutz GmbH
- **Besichtigung möglich?**
Ja

Beschreibung

Die Wohnung aus dem Jahre 1907 befindet sich in zentraler Lage in Köln. Im Zuge des Wohnungsraum-Mangels und des steigenden Bedarfs bot sich in diesem Fall nach Auftreten eines feuchten Kellers eine Sanierung des Kellergeschosses an. In der Wohnung befindet sich ein Raum im vorherigen Zustand und dient als Anschauungsraum für die verarbeitende Firma.

Problemstellung

Der Kellerraum des Hauses wurde im Vorfeld als Waschküche genutzt und es gab Nässe- und Schimmelschäden an den Wänden und den Bodenflächen. Außerdem spielten bei Entstehung des feuchten Kellers Faktoren wie eine fehlende Lüftung sowie eine falsche Entwässerung eine Rolle. Um die Räume als Wohnraum nutzen zu können, musste umfassend saniert werden. Neben einer Horizontalsperre gegen aufsteigende Feuchtigkeit sowie einer Abdichtung der Wand- und Bodenbereiche kam außerdem eine Innendämmung zum Einsatz. Zusätzlich wurde ein Belüftungssystem installiert.

Eingesetzte Produktsysteme / Größen

› **MB 2K**

Art. Nr. 3014



› **Kiesel C [basic]**

Art. Nr. 0727



› **WP Sulfatex**

Art. Nr. 0430



› **WP Top [basic]**

Art. Nr. 0428



› **iQ Fix**

Art. Nr. 0225



› **iQ-Therm 30**

Art. Nr. 0241



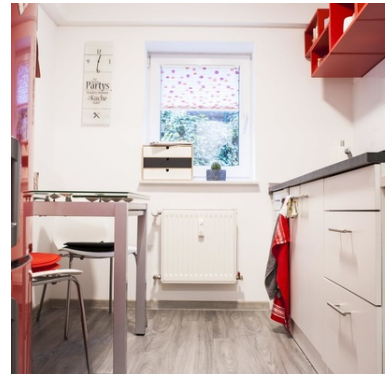
Impressionen



©



©



©



©



©



©



©

Weitere Informationen finden Sie unter:
<https://www.remmers.com/de/referenceDetail/26052>