

Produktionshalle, Velké P#ílepy (CZ)



© Remmers CZ Remmers CZ

Referenzkenndaten

- **Baumaßnahme**
Bodenschutz , Bodenschutz - rutschhemmende Systeme , Bodenschutz - Bodensysteme für die Lebensmittelindustrie
- **Objektyp**
Industriegebäude / Hallen
- **Objektadresse**
, Velké P#ílepy
- **Datum / Fertigstellung**
2020
- **Auftraggeber**
Old#ich Polá#ek, Farm Hole
- **Verarbeiter**
JK Disbet, s.r.o.
- **Besichtigung möglich?**
Nein

Beschreibung

Die Halle wurde neu gebaut und dient zur Produktion von Mozzarella-Käse auf dem landwirtschaftlichen Betrieb "OLD#ICH POLÁ#EK Farma Hole" in Velké P#ílepy (CZ).

Problemstellung

Der Boden ist zum einen hoher Feuchtigkeit, andererseits auch hohen Temperaturen durch heißes Wasser ausgesetzt. An besonders beanspruchten Stellen wurde eine Schichtdicke von 9 mm aufgetragen, in den anderen Bereichen 6 mm. Auch mechanischen Belastungen muss der Boden standhalten können. Neben den Böden in den Produktionsbereichen sowie den Umkleiden, Fluren und anderen Bereichen wurden auch die Wände beschichtet und so vor mechanischen und chemischen Belastungen geschützt.

Eingesetzte Produktsysteme / Größen

› **Crete HF 130**

Art. Nr. 226861



› **Crete TF 60**

Art. Nr. 226867



› **Crete SL 80**

Art. Nr. 226863



› **Clean WR**

Art. Nr. 0675



Impressionen



©



©



©



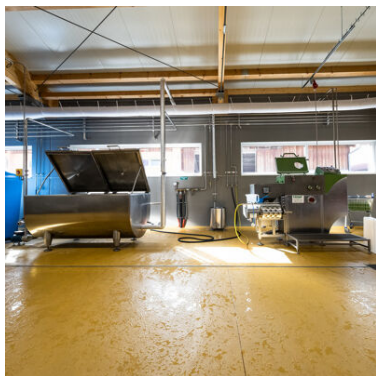
©



©



©



©



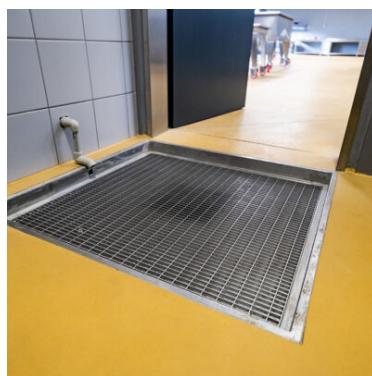
©



©



©



©

Referenz



Weitere Informationen finden Sie unter:

<https://www.remmers.com/de/referenceDetail/25472>