

Stadtquartier Umspannwerk, Ludwigshafen



© Remmers Remmers

Referenzkenndaten

- **Objekttyp**
Historisch geschützte / historisch wertvolle Gebäude , Mehrfamilienhäuser
- **Objektadresse**
, 67059 Ludwigshafen
- **Datum / Fertigstellung**
2013
- **Auftraggeber**
S & O Projekt GmbH
- **Verarbeiter**
HR-Tec Tönies Bautenschutz
- **Besichtigung möglich?**
Nein

Beschreibung

Der Gebäudekomplex am Lutherplatz wurde 1927/28 als Zentralumspannwerk für die Elektrizitätsversorgung der Stadt Ludwigshafen erbaut und steht unter Denkmalschutz. Es wurde als dena-Modellvorhaben „Niedrigenergiehaus im Bestand“ energetisch saniert. Auf rund 4.800 m² entstanden bis 2013 exakt 43 Wohneinheiten, sechs Patenthäuser, ein Gemeinschaftshaus und ein Sportraum mit großzügiger Freiraumgestaltung.

Problemstellung

Zielvorgabe war der Umbau zum KfW Effizienzhaus 55, aber ohne Außendämmung. Es wurden schlanke Konstruktionen gefordert, die sowohl architektonisch als auch aus Sicht des Denkmalschutzes tolerierbar sind.

Eingesetzte Produktsysteme / Größen

› iQ-Therm 2.0 30/50/80/120
Art. Nr. 0160



› iQ-Therm 50
Art. Nr. 0242



Impressionen



©



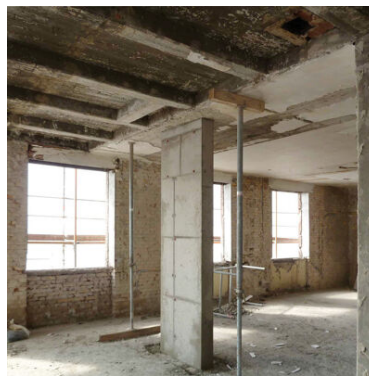
©



©



©



©

Weitere Informationen finden Sie unter:

<https://www.remmers.com/de/referenceDetail/9345>