

# Jüdisches Museum, Berlin



© Remmers Gruppe AG Remmers Gruppe AG

## Referenzkenndaten

- **Baumaßnahme**  
Holzschutz - Holzhäuser / Holzfassaden ,  
Holzschutz - Wohnräume / Innenausbau ,  
Holzschutz
- **Objekttyp**  
Schulen / Kindergärten / Universitäten / Museen ,  
Sonstige öffentliche Gebäude
- **Objektadresse**  
, 10969 Berlin
- **Datum / Fertigstellung**  
2013
- **Auftraggeber**  
Stiftung Jüdisches Museum
- **Planer**  
Daniel Libeskind - ADL AG
- **Verarbeiter**  
Felix Harth Zimmerei
- **Fachvertreter**  
Stephan Martiny
- **Besichtigung möglich?**  
Nein

## Beschreibung

Die Idee der neuen Akademie war es ein Haus-am-Haus- und Haus-im-Haus-Konzept, in Form einer kühnen kubischen Holzkonstruktion zu errichten. Der schräglagige Holzwürfel außen war als Eingangshalle konzipiert, angehängt an die Putzfassade der früheren Großmarkthalle.

## Problemstellung

Der schräglagige Holzwürfel außen sollte bestmöglich gegen Witterungseinflüsse geschützt werden. Im Innenbereich sollten Massivholzmöbel und Wandpaneele natürlich anmutend veredelt werden.

### Eingesetzte Produktsysteme / Größen

- › **Holzschutz-Creme farblos**  
Art. Nr. 2714



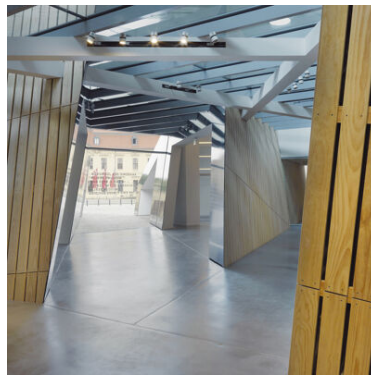
- › **Hartwachs-Öl**  
Art. Nr. 0695



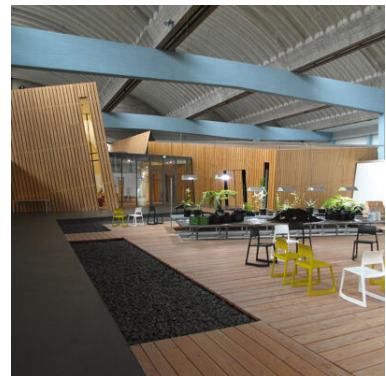
### Impressionen



©



©



©



©

Weitere Informationen finden Sie unter:

<https://www.remmers.com/de/referenceDetail/9072>