

Dilldorfschule, Essen



© Remmers Gruppe AG Remmers Gruppe AG

Referenzkenndaten

- **Baumaßnahme**
Abdichtung - Nachträglich mit Bodenkontakt ,
Abdichtung - Restaurierung von Mauerwerk ,
Abdichtung
- **Objekttyp**
Schulen / Kindergärten / Universitäten / Museen
- **Objektadresse**
, 45257 Essen
- **Datum / Fertigstellung**
2020
- **Auftraggeber**
Stadt Essen
- **Planer**
Schröder und Partner Architekten GmbH
- **Verarbeiter**
Holz- und Bautenschutz J. Puvogel
- **Fachvertreter**
Papenbrock OHG
- **Besichtigung möglich?**
Nein

Beschreibung

Die Dilldorfschule im Süden von Essen wurde 1933 als Grundschule eingeweiht, die bauliche Fertigstellung erfolgte 1935. Drei Jahre nach Ende des zweiten Weltkriegs wurde der Schulbetrieb wieder aufgenommen. Zunächst war in dem Gebäude eine katholische Grundschule ansässig, ab 1968 dann eine städtische Gemeinschaftsgrundschule. 2010 musste die Schule aufgrund sinkender Anmeldezahlen geschlossen werden. Nachdem das Gebäude dann einige Jahre als Flüchtlingsunterkunft genutzt wurde, stand es ab 2018 komplett leer. Danach entschied sich die Stadt Essen, das Gebäude wieder als Grundschule für bis zu 100 Kinder inkl. einer offenen Ganztagsbetreuung mit Mensa zu nutzen. Dabei galt es auch, entsprechende Räume für die Schulverwaltung zu schaffen.

Problemstellung

Aufgrund von starken Feuchtigkeitsschäden waren umfangreiche Abdichtungsarbeiten am Gebäudesockel sowie in den Kellerbereichen der Schule erforderlich. Für die Sanierung mussten die gesamten Außenwände frei gelegt werden. Lose Fugen wurden entfernt und durch salzspeichernden Putz geschlossen. Im Anschluss kam eine Dickbeschichtung zum Einsatz. In den Kellerräumen wurde eine Horizontalsperre injiziert, außerdem wurden auch hier die Fugen erneuert und Räume abgedichtet.

Eingesetzte Produktsysteme / Größen

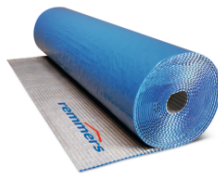
› **MB 2K**

Art. Nr. 3014



› **DS Protect**

Art. Nr. 0823



› **WP DS Levell**

Art. Nr. 0426



› **Kiesel**

Art. Nr. 1810



› **Kiesel C [basic]**

Art. Nr. 0727



› **SP Levell**

Art. Nr. 0401



› **WP Sulfatex**

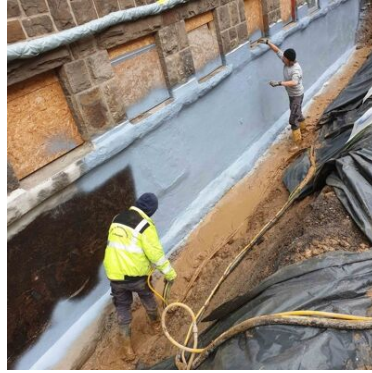
Art. Nr. 0430



Impressionen



©



©



©



©

Weitere Informationen finden Sie unter:

<https://www.remmers.com/de/referenceDetail/23362>