

Malteser Rettungswache, Bramsche



© KS Bautenschutz GmbH KS Bautenschutz GmbH

Referenzkenndaten

- **Baumaßnahme**
Bodenschutz , Bodenschutz - rutschhemmende Systeme
- **Objekttyp**
Sonstige Gebäude , Gewerbliche Gebäude , Parkhäuser
- **Fläche**
130 m²
- **Objektadresse**
, 49565 Bramsche
- **Datum / Fertigstellung**
2020
- **Auftraggeber**
Malteser Hilfsdienst gemeinnützige GmbH
- **Verarbeiter**
ZWEI K Abdichtungs- & Bodentechnik GmbH
- **Fachvertreter**
Detlef Brinkmann
- **Besichtigung möglich?**
Nein

Beschreibung

Die Malteser Rettungswache befindet sich in Bramsche in der Nähe des Krankenhauses. Ein Notarzt-Einsatzfahrzeug (NEF) sowie Rettungstransportwagen (RTW) unterstützen die rettungsdienstliche Abdeckung im Landkreis.

Problemstellung

Hat man selbst einen Notfall, möchte man schnellstmöglich Hilfe vor Ort haben. Damit die Rettungskräfte auf dem Weg zum Rettungswagen nicht selbst ins Straucheln geraten, wurde in der Rettungswache auf eine rutschhemmende Beschichtung gesetzt, die vor allem den mechanischen Belastungen durch die Fahrzeuge standhält. Außerdem spielte die Farbgebung (RAL Silbergrau & Blutorange) eine wichtige Rolle.

Eingesetzte Produktsysteme / Größen

› **Epoxy Primer PF**

Art. Nr. 1224

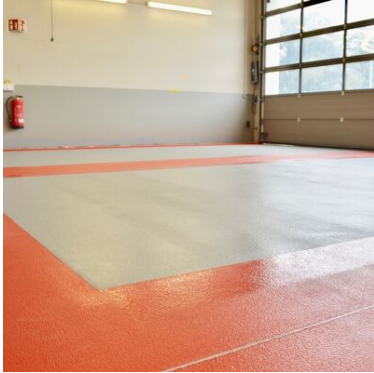


› **Epoxy Color Top**

Art. Nr. 6191



Impressionen



©



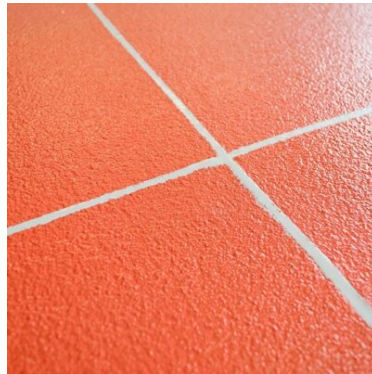
©



©



©



©



©

Weitere Informationen finden Sie unter:

<https://www.remmers.com/de/referenceDetail/25344>