

## Villa Gutta, Warschau/Polen



© Remmers Gruppe AG Remmers Gruppe AG

### Referenzkenndaten

- **Baumaßnahme**  
Fassadensanierung , Fassadensanierung - Ziegelstein
- **Besichtigung möglich?**  
Nein
- **Objektyp**  
Historisch geschützte / historisch wertvolle Gebäude , Einfamilien- / Zweifamilienhäuser
- **Objektadresse**  
, 04-434 Warschau
- **Datum / Fertigstellung**  
2015

---

### Beschreibung

Der Architekt Romual Gutta designte und erbaute das Haus im Jahr 1927 als Eigenbedarf. Die Bauten des Architekten zeichnen sich durch eckige, blockartige Formen und die grauen Ziegelfassaden aus. Bei der Villa Gutta sind die Ziegel abwechselnd vor- bzw. eingerückt angeordnet. Dadurch entsteht ein eindrucksvolles Bild aus hellen und dunklen Bereichen an der Fassade. Seit dem Jahr 1977 steht das Gebäude unter Denkmalschutz.

---

### Problemstellung

Das Objekt wurde 2012 in einem maroden Zustand aufgekauft. Der neue Eigentümer entschied sich für eine Sanierung und Restaurierung des Anwesens. Dabei sollte der historische Charakter beibehalten und mit modernen Elementen erweitert werden. Die Schlüssel-Elemente der Architektur von Romual Gutta sollten weiterhin erkennbar sein. Notwendig war die Verstärkung des Sockels und die Erneuerung des Daches. Des Weiteren sollten die alten Fenster, Türen und Treppen erhalten werden. Die komplette Fassade sollte restauriert und zur Straße hin in ihrer alten Aufmachung erhalten bleiben.

### Eingesetzte Produktsysteme / Größen

› **Grünbelag-Entferner**

Art. Nr. 0676



› **KSE 300**

Art. Nr. 0720



› **KSE 100**

Art. Nr. 0719



› **Funcosil WS**

Art. Nr. 0614



› **Funcosil OFS**

Art. Nr. 0617



› **RM (\*Standardfarbtöne:  
Achtung! Nur solange  
Vorrat reicht!)**

Art. Nr. 0750



› **FM TK**

Art. Nr. 1026



› **Color LA Historic**

Art. Nr. 6476



› **SP Top White**

Art. Nr. 0402



› **SP Levell**

Art. Nr. 0401



› **SP Prep**

Art. Nr. 0400



› **Spiralanker**

Art. Nr. 4331

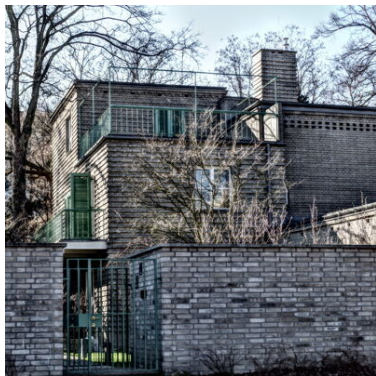


› **SP Top Q2**

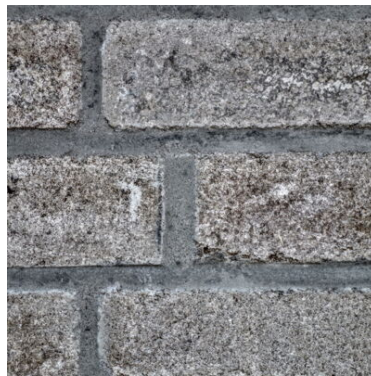
Art. Nr. 0408



**Impressionen**



©



©

Weitere Informationen finden Sie unter:

<https://www.remmers.com/de/referenceDetail/9109>