

Sporthalle Walldürn



© Martin Haas, Link Architekten Martin Haas, Link Architekten

Referenzkenndaten

- **Baumaßnahme**
Holzschutz - Holzhäuser / Holzfassaden , Holzschutz
- **Objekttyp**
Stadien / Arenen / Sportanlagen
- **Objektadresse**
, Walldürn
- **Datum / Fertigstellung**
2024
- **Planer**
Link Architekten, Walldürn
- **Verarbeiter**
Walzenbach GmbH, Königheim
- **Bauherr**
Stadt Walldürn
- **Besichtigung möglich?**
Nein

Beschreibung

Die neue Sporthalle Keimstraße steht sowohl der Grundschule als auch den örtlichen Sportvereinen zur Verfügung. Sie fügt sich harmonisch in das Stadtbild ein, trotz ihrer modernen Architektur. Dies gelingt durch die Aufnahme von Elementen aus der Umgebung. So spiegelt sich die Farbigkeit des Buntsandsteins der umgebenden historischen Bebauung in der Holzfassade wider, die mit verschiedenen Rottönen spielt.

Problemstellung

Die ortstypische vertikale Brettverschalung mit Holz aus dem Walldürner Stadtwald sollte dauerhaft vor Witterungseinflüssen geschützt werden, gleichzeitig sollte die Lasur dem Holz eine entsprechende Farbigkeit verleihen.

Eingesetzte Produktsysteme / Größen

- › **Aqua HSL-35/m-Profi-Holzschutz-Lasur 3in1**
Art. Nr. 7120



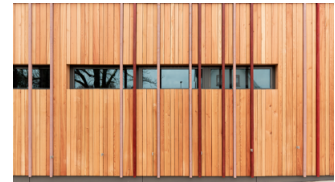
Impressionen



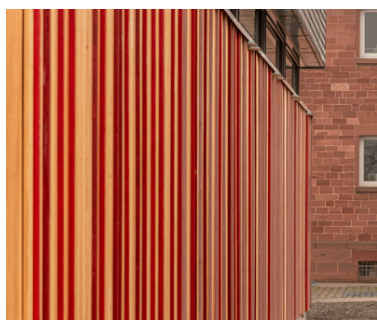
©



©



©



©

Weitere Informationen finden Sie unter:

<https://www.remmers.com/de/referenceDetail/41480>