

Stauwehr Baldeneysee Essen



© Georg Lukas Georg Lukas

Referenzkenndaten

- **Baumaßnahme**
Abdichtung , Betonsanierung
- **Besichtigung möglich?**
Nein
- **Objekttyp**
Klär-/Biogasanlagen, Abwasserreinigung
- **Fläche**
1100 m²
- **Datum / Fertigstellung**
2023

Beschreibung

Der Baldeneysee bei Essen, 1933 als Wasserreservoir und zur Klärung des Ruhrwassers aufgestaut, ist heute ein Erholungsgebiet. Durch ein dreiteiliges Stahl-Walzenwehr am nördlichen Ufer wird der Wasserspiegel aufgestaut. Eine Wehranlage mit Schleuse ermöglicht die dortige Schifffahrt.

Problemstellung

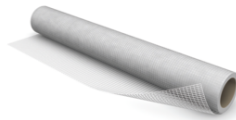
Die Betonflächen der Wehrpfeiler waren gekennzeichnet von Verschleißerscheinungen und Rissbildungen im Bereich der Oberfläche, so dass ein rissüberbrückendes Oberflächen-Schutzsystem benötigt wurde. Insgesamt galt es 1.100 Quadratmeter Fläche zu sanieren. Auch optisch sollte das in die Jahre gekommene Bauwerk aufgewertet werden. Für einen umfassenden Schutz vor rückseitiger Feuchtigkeit kam eine spezielle Abdichtung zum Einsatz. Gefordert waren zudem eine UV-Beständigkeit und ein hohes Dehnvermögen.

Eingesetzte Produktsysteme / Größen› **WP RH rapid**

Art. Nr. 1010

› **Tex 4/100**

Art. Nr. 3880

› **Betofix Fill**

Art. Nr. 1008

› **Kiesol MB**

Art. Nr. 3008

› **MB 2K**

Art. Nr. 3014

› **Color PA**

Art. Nr. 6500



Impressionen



©



©



©



©

Weitere Informationen finden Sie unter:

<https://www.remmers.com/de/referenceDetail/41238>